

-I-
Öğrenciler
Students

“Bu Bölümdeki Veriler 09.10.2007 Tarihi İtibarıyladır”

BOĞAZIÇI ÜNİVERSİTESİ AKADEMİK BİRİMLER

Fakülteler:

Fen-Edebiyat Fakültesi
İktisadi ve İdari Bilimler Fakültesi
Eğitim Fakültesi
Mühendislik Fakültesi

Enstitüler:

Fen Bilimleri Enstitüsü
Sosyal Bilimler Enstitüsü
Atatürk İlkeleri ve İnkılap Tarihi Enstitüsü
Biyo-Medikal Mühendisliği Enstitüsü
Çevre Bilimleri Enstitüsü
Kandilli Rasathanesi ve Deprem Araştırma Enstitüsü

Yüksekokullar:

Yabancı Diller Yüksekokulu (İngilizce Hazırlık)
Uygulamalı Bilimler Yüksekokulu
Otelcilik Meslek Yüksekokulu
Meslek Yüksekokulu

BOĞAZIÇI UNIVERSITY ACADEMIC UNITS

Faculties:

Faculty of Arts and Sciences
Faculty of Economics and Administrative Sciences
Faculty of Education
Faculty of Engineering

Institutes:

Institute for Graduate Studies in Science and Engineering
Institute for Graduate Studies in the Social Sciences
Institute of Atatürk's Principles and the History of Turkish Renovation
Institute of Biomedical Engineering
Institute of Environmental Sciences
Kandilli Observatory Earthquake Research Institute

Schools:

School of Foreign Languages (Incl. English Prep School)
School of Applied Disciplines
Vocational School of Hotel Management
School of Advanced Vocational Studies

TABLO 1a : 2006-07/2007-08 AKADEMİK YILI ÖĞRENCİ SAYILARI
Student Enrollment for the 2006-07 and 2007-08 Academic Years

	Lisans Fakülteler ve Uygulamalı Bilimler Yüksekokulu Undergraduates in Faculties and Schools	Lisansüstü Enstitüler Graduates in Institutes	Yabancı Diller Yüksekokulu İngilizce Haz. School of Foreign Languages Engl. Prep.	Turizm İşletmeciliği II. Öğretim Tourism Adm. Voc. Secondary Prog. 2 Year	Meslek Yüksekokulu School of Advanced Vocational Studies	TOPLAM TOTAL
2006-2007	6795	2465	1876	96	9	11241
2007-2008	6719	2453	1806	49	-	11027

TABLO 1b : FAKÜLTELERİN VE UYGULAMALI BİLİMLER YÜKSEKOKULUNUN LİSANS PROGRAMLARINDAKİ ÖĞRENCİ SAYILARI
Number of Undergraduate Students in Faculties and Schools

	Mühendislik Fakültesi Faculty of Engineering	Fen-Edebiyat Fakültesi Faculty of Arts and Sci.	İktisadi ve İdari Bilimler Fakültesi Faculty of Econ. and Adm. Sci	Eğitim Fakültesi Faculty of Education	Uygulamalı Bilimler Yüksekokulu School of Applied Disciplines	TOPLAM TOTAL
2006-2007	1672	1715	1432	1358	618	6795
2007-2008	1646	1792	1406	1287	588	6719

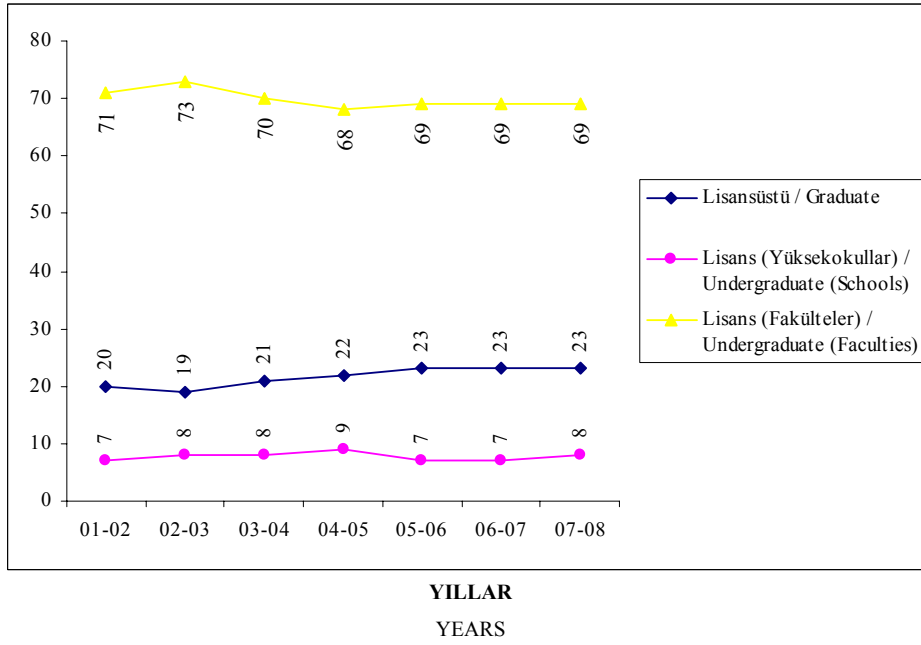
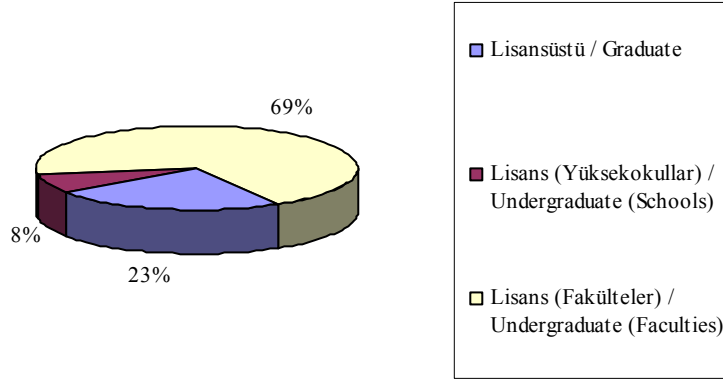
TABLO 1c : LİSANSÜSTÜ PROGRAMLARINDAKİ ÖĞRENCİ SAYILARI
Number of Graduate Students in Institutes

	Fen ve Mühendislik Institute of Sciences and Engineering		Sosyal Bilimler Institute of Social Sciences		Kadrolu Enstitüler Specialized Institutes		TOPLAM TOTAL	
	MS	PhD	MS	PhD	MS	PhD	MS	PhD
2006-2007	849	319	674	189	261	173	1784	681
2007-2008	862	307	685	186	207	206	1754	699

TABLO 1d : BİRİMLER BAZINDA ÖZEL, DEĞİŞİM VE ERASMUS ÖĞRENCİLERİ SAYISI
Special, Exchange and Erasmus Students

	2006-2007		2007-2008		
	Özel Special	Değişim Exchange	Özel Special	Değişim Exchange	Erasmus
Mühendislik Fakültesi Faculty of Engineering	3	6	2	4	2
Fen-Edebiyat Fakültesi Faculty of Arts and Sciences	52	86	26	20	24
İktisadi ve İdari Bilimler Fak. Fac. of Econ. & Adm. Sciences	21	65	14	22	27
Eğitim Fakültesi Faculty of Education	3	5	1	-	5
Uygulamalı Bilimler Yüksekokulu School of Applied Disciplines	4	6	1	3	3
Atatürk İlk. ve İnk. Tar. Enst. Inst. of Atatürk's Prin. & Hist. of Turkish Renovation	2	4	1	-	-
Biyo-Medikal Mühendisliği Enst. Inst. of Biomedical Engineering	1	-	1	-	-
Çevre Bilimleri Enstitüsü Inst. of Environmental Sciences	-	4	-	-	-
Fen Bilimleri Enstitüsü Inst. for Grad. Stu. in Sci. & Eng.	-	8	3	1	-
Sosyal Bilimler Enstitüsü Inst. for Grad. Stu. in Soc. Sci.	2	8	1	-	1
TOPLAM TOTAL	88	192	50	50	62

ŞEKİL 1 : 2007-2008 AKADEMİK YILI TOPLAM ÖĞRENCİ SAYISININ LİSANSÜSTÜ - LİSANS DÜZEYİNDE YÜZDE DAĞILIMI (Hazırlık Sınıfı Dahil)
Percentage of Students (including English prep. year) Enrolled in Graduate and Undergraduate Levels



TABLO 2 : YILLARA GÖRE ÖĞRENCİ SAYILARI
Student Enrollment by Years

Akademik Yıl Academic Year	Yeni Kayıt Öğrenci Sayısı ⁽¹⁾ Entering Students	Hazırlık Sınıfı Öğrenci Sayısı English Prep. School	Toplam Öğrenci Sayısı ⁽²⁾ Total Students
1971-72	317	-	1015
1997-98	1389 500	1357	9322
1998-99	1428 519	1472	9358
1999-00	1407 562	1377	9440
2000-01	1560 549	1683	9599
2001-02	1446 509	1657	9887
2002-03	1527 624	1557	10002
2003-04	1610 831	1687	10321
2004-05	1557 780	1676	10388
2005-06	1629 741	1860	11206
2006-07	1720 785	1876	11241
2007-08	1658 823	1806	11027

⁽¹⁾ ÖSS : Öğrenci Seçme ve Yerleştirme Sınavı (Central Placement Exam.)

YÖS : Yabancı Uyruklu Öğrenciler Sınavı (Placement Exam. for Foreigners)

Yİ : Yurtiçindeki Üniversiteler (From Turkish Universities)

YD : Yurtdışındaki Üniversiteler (From Abroad)

DGS : Dikey Geçiş Sınavı (From Vocational School)

TCS : Türk Cumhuriyetleri ile Türk ve Akraba Toplulukları Sınavı
(Placement exam for Turkish Relative Countries)

YÇS : Yurtdışında Çalışanların Çocukları için Yükseköğretime Giriş Sınavı
(Placement Exam for Turks Working Abroad)

OB : Okul Birincisi (Lycee 1st Rank)

⁽²⁾ Önlisans, Lisans, Lisansüstü ve Hazırlık Sınıfı Dahil (Vocational School, Undergraduate and Graduate, Including English Prep. School)

TABLO 3 : TOPLAM ÖĞRENCİ SAYISINDAKİ ARTIŞLAR
Increase in Total Number of Students

Akademik Yıl Academic Year	Bir Önceki Yıla Göre Artış Adedi Difference from Previous Year	Büyüme Yüzdesi⁽¹⁾ Percentage Increase	Büyüme Endeksi⁽²⁾ Growth Index
1971-72	-	-	100.0
1997-98	-212	-9.8	918.4
1998-99	36	0.4	921.9
1999-00	82	0.9	930.0
2000-01	159	1.7	945.7
2001-02	288	3.0	974.1
2002-03	115	1.1	985.4
2003-04	319	3.2	1016.8
2004-05	67	0.7	1023.4
2005-06	818	7.9	1104.0
2006-07	35	0.3	1107.5
2007-08	-214	-0.2	1086.4

⁽¹⁾ Öğrenci Sayısında Bir Önceki Yıla Göre Olan Artışın Önceki Yılın Öğrenci Sayısı İçinde Yüzdesi
Percentage Increase in Student Number with Respect to Previous Year

⁽²⁾ 1971-72 Yılı Öğrenci Sayısı Baz Alınarak, Diğer Yıllardaki Artış Yüzdesi
Percentage Growth Taking 1971-72 Academic Year Enrollment as a Basis

TABLO 4 : BİRİMLER BAZINDA YILLARA GÖRE YENİ KAYIT ÖĞRENCİ SAYILARI (Lisans+Önlisans)
New Student Enrollment in Faculties and Schools,
(Graduate+Undergraduate)

Akademik Yıl Academic Year	Birimler Academic Units	ÖSS+YÖS TCS+YÇS+ OB ⁽¹⁾	Transfer		DGS ⁽¹⁾	Af Return	Toplam Total
			Y.İ F.T.U.	Y.D F.A.			
2002-03	Mühendislik Fak. Faculty of Engineering	343	26	-	3	-	372
	Fen-Edebiyat Fak. Faculty of Arts & Sci.	327	49	1	3	-	380
	İktisadi ve İdari Bil. Fak. Fac. of Ec. & Adm. Sci.	316	31	-	4	-	351
	Eğitim Fakültesi Faculty of Education	322	13	-	6	-	341
	Yabancı Diller Yüksekokulu (Mütercim-Tercümanlık) Dep. Tr. & Int.	46	4	-	-	-	50
	Meslek Yüksekokulu Sch. Adv. Voc.	-	-	-	-	-	-
	Uygulamalı Bilimler Yüksekokulu Sch. of Applied Disciplines	132	12	3	4	-	151
	Turizm İşletmeciliği (II. Öğr.) Tourism Adm. Voc. Sec. Prog.	41	-	-	-	-	41
	Toplam Total	1527	135	4	20	-	1686

⁽¹⁾ ÖSS : Öğrenci Seçme ve Yerleştirme Sınavı (Central Placement Exam.)

YÖS : Yabancı Uyruklu Öğrenciler Sınavı (Placement Exam. for Foreigners)

Yİ : Yurtiçindeki Üniversiteler (From Turkish Universities)

YD : Yurtdışındaki Üniversiteler (From Abroad)

DGS : Dikey Geçiş Sınavı (From Vocational School)

TCS : Türk Cumhuriyetleri ile Türk ve Akrafa Toplulukları Sınavı
(Placement exam for Turkish Relative Countries)

YÇS : Yurtdışında Çalışanların Çocukları için Yükseköğretime Giriş Sınavı
(Placement Exam for Turks Working Abroad)

OB : Okul Birincisi (Lycee 1st Rank)

TABLO 4 (Dev. /Cont.): BİRİMLER BAZINDA YILLARA GÖRE YENİ KAYIT ÖĞRENCİ SAYILARI (Lisans+Önlisans)
New Student Enrollment in Faculties and Schools,
(Graduate+Undergraduate)

Akademik Yıl Academic Year	Birimler Academic Units	ÖSS+YÖS TCS+YÇS+ OB ⁽¹⁾	Transfer		DGS ⁽¹⁾	Af Return	Toplam Total
			Y.İ F.T.U.	Y.D F.A.			
2003-04	Mühendislik Fak. Faculty of Engineering	370	25	-	5	-	400
	Fen-Edebiyat Fak. Faculty of Arts & Sci.	339	39	2	1	-	381
	İktisadi ve İdari Bil. Fak. Fac. of Ec. & Adm. Sci.	348	25	1	1	-	375
	Eğitim Fakültesi Faculty of Education	331	9	1	2	-	343
	Yabancı Diller Yüksekokulu (Mütercim-Tercümanlık) Dep. Tr. & Int.	45	1	-	1	-	47
	Meslek Yüksekokulu Sch. Adv. Voc.	-	-	-	-	-	-
	Uygulamalı Bilimler Yüksekokulu Sch. of Applied Disciplines	138	12	1	4	-	155
	Turizm İşletmeciliği (II. Öğr.) Tourism Adm. Voc. Sec. Prog.	39	-	-	-	-	39
	Toplam Total	1610	111	5	14	-	1740

TABLO 4 (Dev. /Cont.): BİRİMLER BAZINDA YILLARA GÖRE YENİ KAYIT ÖĞRENCİ SAYILARI (Lisans+Önlisans)
 New Student Enrollment in Faculties and Schools,
 (Graduate+Undergraduate)

Akademik Yıl Academic Year	Birimler Academic Units	ÖSS+YÖS TCS+YÇS+ OB ⁽¹⁾	Transfer		DGS ⁽¹⁾	Af Return	Toplam Total
			Y.İ F.T.U.	Y.D F.A.			
2004-05	Mühendislik Fak. Faculty of Engineering	362	33	-	7	-	402
	Fen-Edebiyat Fak. Faculty of Arts & Sci.	362	34	2	3	-	401
	İktisadi ve İdari Bil. Fak. Fac. of Ec. & Adm. Sci.	327	12	-	1	-	340
	Eğitim Fakültesi Faculty of Education	317	10	3	1	-	331
	Uygulamalı Bilimler Yüksekokulu Sch. of Applied Disciplines	133	20	-	3	-	156
	Turizm İşletmeciliği (II. Öğr.) Tourism Adm. Voc. Sec. Prog.	41	2	-	-	-	43
	Toplam Total	1542	111	5	15	-	1673

TABLO 4 (Dev. /Cont.): BİRİMLER BAZINDA YILLARA GÖRE YENİ KAYIT ÖĞRENCİ SAYILARI (Lisans+Önlisans)
 New Student Enrollment in Faculties and Schools,
 (Graduate+Undergraduate)

Akademik Yıl Academic Year	Birimler Academic Units	ÖSS+YÖS TCS+YÇS+ OB ⁽¹⁾	Transfer		DGS ⁽¹⁾	Af Return	Toplam Total
			Y.İ F.T.U.	Y.D F.A.			
2005-06	Mühendislik Fak. Faculty of Engineering	348	21	-	5	55	429
	Fen-Edebiyat Fak. Faculty of Arts & Sci.	421	38	3	1	86	549
	İktisadi ve İdari Bil. Fak. Fac. of Ec. & Adm. Sci.	330	8	-	1	79	418
	Eğitim Fakültesi Faculty of Education	331	3	-	1	37	372
	Uygulamalı Bilimler Yüksekokulu Sch. of Applied Disciplines	160	13	-	4	6	183
	Turizm İşletmeciliği (II. Öğr.) Tourism Adm. Voc. Sec. Prog.	39	-	-	-	1	40
	Toplam Total	1629	83	3	12	264	1991

TABLO 4 (dev. / Cont.): BİRİMLER BAZINDA YILLARA GÖRE YENİ KAYIT ÖĞRENCİ SAYILARI (Lisans+Önlisans)
 New Student Enrollment in Faculties and Schools,
 (Graduate+Undergraduate)

Akademik Yıl Academic Year	Birimler Academic Units	ÖSS+YÖS TCS+YÇS+ OB ⁽¹⁾	Transfer		DGS ⁽¹⁾	Af Return	Toplam Total
			Y.İ F.T.U.	Y.D F.A.			
2006-07	Mühendislik Fak. Faculty of Engineering	386	28	8	5	-	427
	Fen-Edebiyat Fak. Faculty of Arts & Sci.	506	35	2	1	31	575
	İktisadi ve İdari Bil. Fak. Fac. of Ec. & Adm. Sci.	309	8	1	1	17	336
	Eğitim Fakültesi Faculty of Education	324	3	1	4	18	350
	Uygulamalı Bilimler Yüksekokulu Sch. of Applied Disciplines	155	13	-	3	6	177
	Turizm İşletmeciliği (II. Öğr.) Tourism Adm. Voc. Sec. Prog.	40	-	-	-	2	42
	Toplam Total	1720	87	12	14	74	1907

TABLO 4 (dev. / Cont.): BİRİMLER BAZINDA YILLARA GÖRE YENİ KAYIT ÖĞRENCİ SAYILARI (Lisans)
 New Student Enrollment in Faculties and Schools,
 (Graduate)

Akademik Yıl Academic Year	Birimler Academic Units	ÖSS+YÖS TCS+YÇS+ OB ⁽¹⁾	Transfer		DGS ⁽¹⁾	Af Return	Toplam Total
			Y.İ F.T.U.	Y.D F.A.			
2007-08	Mühendislik Fak. Faculty of Engineering	318	26	2	7	-	353
	Fen-Edebiyat Fak. Faculty of Arts & Sci.	396	52	4	5	-	457
	İktisadi ve İdari Bil. Fak. Fac. of Ec. & Adm. Sci.	297	16	2	1	-	316
	Eğitim Fakültesi Faculty of Education	328	15	-	6	-	349
	Uygulamalı Bilimler Yüksekokulu Sch. of Applied Disciplines	161	14	2	6	-	183
	Toplam Total	1500	123	10	25	-	1658

TABLO 5 : BİRİMLER BAZINDA LİSANS VE ÖNLİSANS YENİ KAYITLARIN HAZIRLIK SINIFI VE 1. SINIFA GÖRE DAĞILIMI
New Student Enrollment in Prep. School and Freshman

Fakülteler Academic Units	2006-07			2007-08		
	TOPLAM TOTAL	Hazırlık Sınıfı Prep School	1. Sınıf First Year	TOPLAM TOTAL	Hazırlık Sınıfı Prep School	1. Sınıf First Year
Mühendislik Fak. Faculty of Engineering	386	343	43	318	279	39
Fen-Edebiyat Fak. Faculty of Arts & Sci.	506	426	80	396	314	82
İktisadi ve İdari Bil. Fak. Fac. of Ec. & Adm. Sci.	309	268	41	297	255	42
Eğitim Fakültesi Faculty of Education	324	296	28	328	295	33
Uygulamalı Bilimler Yüksekokulu Sch. of Applied Disciplines	155	154	1	161	153	8
Turizm İşletmeciliği (II. Öğr.) Tourism Adm. Voc. Sec. Prog.	40	-	40	-	-	-
TOPLAM TOTAL	1720	1487	233	1500	1296	204

TABLO 6 : YENİ KAYIT OLAN ÖĞRENCİLERİN HAZIRLIK SINIFI / 1. SINIF ORANI
 Prep. School Ratios in New Student Enrollment by Years

		Toplam Total	Hazırlık Prep. School	1. Sınıf First Year	Hazırlık/Yeni Kayıt Prep. School Ratio
2003-04	Lisans Undergraduate	1571	1363	208	0.87
	Lisansüstü Graduate	831	68	763	0.08
	Toplam Total	2402	1431	971	0.60
2004-05	Lisans Undergraduate	1516	1326	190	0.88
	Lisansüstü Graduate	780	66	714	0.09
	Toplam Total	2296	1392	904	0.61
2005-06	Lisans Undergraduate	1590	1422	168	0.89
	Lisansüstü Graduate	741	76	665	0.10
	Toplam Total	2331	1498	833	0.64
2006-07	Lisans Undergraduate	1680	1487	193	0.89
	Lisansüstü Graduate	785	49	736	0.06
	Toplam Total	2465	1536	929	0.62
2007-08	Lisans Undergraduate	1500	1296	204	0.86
	Lisansüstü Graduate	823	112	711	0.14
	Toplam Total	2323	1408	915	0.61

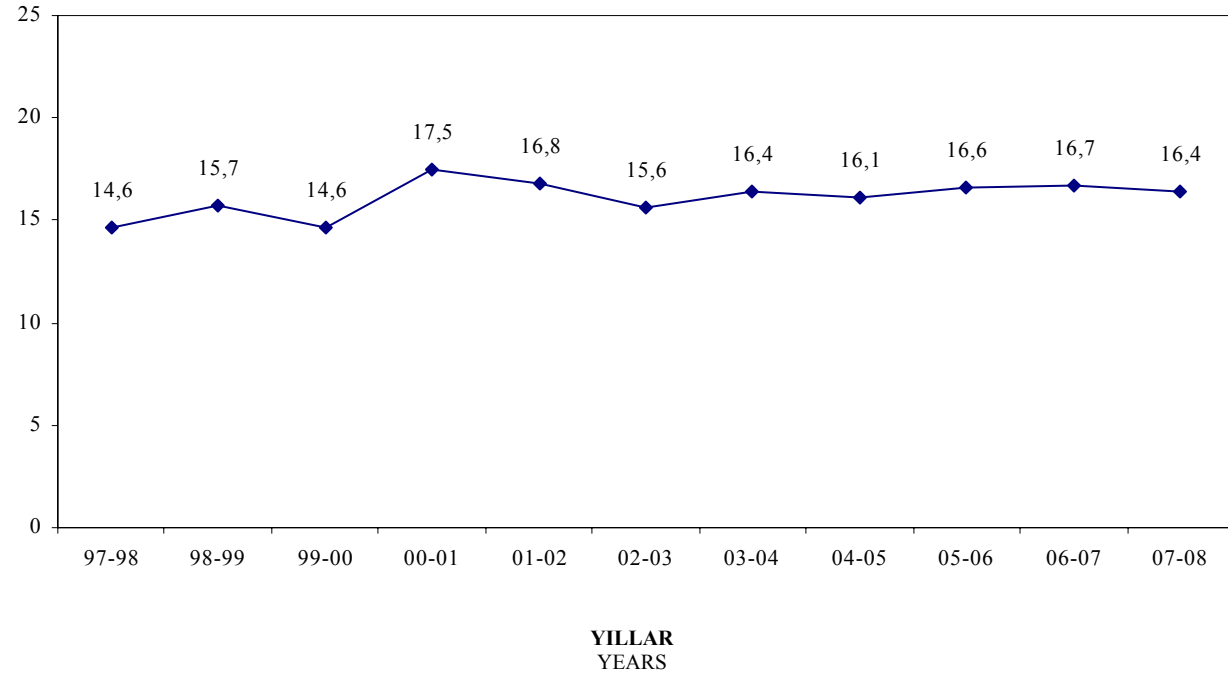
TABLO 7 : YILLARA GÖRE BİRİMLER BAZINDA YENİ KAYIT OLAN LİSANSÜSTÜ ÖĞRENCİ SAYISI
New Student Enrollment by Institutes, (including English prep. classes)

	Atatürk İlkeleri ve İnkılap Tarihi Enstitüsü Inst. of Atatürk's Prin. & Hist. of Turkish Renovation		Biyo-Med. Müh. Enst. Biomedical Engineering		Çevre Bilimleri Enstitüsü Environmental Sciences		Fen Bilimleri Enstitüsü Grad. Studies in Sci. and Eng.		Kandilli Rasathanesi ve Deprem Araştırma Enstitüsü Kandilli Obser. & Earth. Research Enst.		Sosyal Bilimler Enstitüsü Grad. Studies in Soc. Sci.		TOPLAM TOTAL	
	Master	Ph.D.	Master	Ph.D.	Master	Ph.D.	Master	Ph.D.	Master	Ph.D.	Master	Ph.D.	Master	Ph.D.
2002-03	32	8	32	7	22	8	271	48	6	4	165	21	528	96
2003-04	21	10	31	6	23	3	328	72	13	9	277	38	693	138
2004-05	17	10	27	8	23	4	283	75	12	1	291	29	653	127
2005-06	37	9	34	6	19	6	270	42	9	6	274	29	643	98
2006-07	19	15	23	6	20	4	319	46	8	8	292	25	681	104
2007-08	35	24	21	9	18	12	334	46	13	2	285	24	706	117

TABLO 8 : BİRİMLER BAZINDA YILLARA GÖRE HAZIRLIK SINIFI ÖĞRENCİ SAYILARI (Lisans+Önlisans+Lisansüstü)
English Prep. Students by Faculties, Schools and Institutes, by Years

	2002-03	2003-04	2004-05	2005-06	2006-07	2007-08
Mühendislik Fakültesi Faculty of Engineering	314	339	360	363	383	306
Fen-Edebiyat Fakültesi Faculty of Arts and Sciences	325	350	366	431	512	440
İktisadi ve İdari Bilimler Fak. Fac. of Econ. & Adm. Sciences	290	312	316	331	304	289
Eğitim Fakültesi Faculty of Education	363	381	386	425	390	418
Uygulamalı Bilimler Yüksekokulu School of Applied Disciplines	136	151	172	188	203	241
Toplam Total	1428	1533	1600	1738	1792	1694
Meslek Yüksekokulu School of Adv. Voc. Studies	2	-	-	1	-	-
Atatürk İlk. ve İnk. Tar. Enst. Inst. of Atatürk's Prin. & Hist. of Turkish Renovation	5	3	2	5	1	1
Biyo-Medikal Mühendisliği Enst. Inst. of Biomedical Engineering	15	13	-	11	5	12
Çevre Bilimleri Enstitüsü Inst. of Environmental Sciences	20	22	17	19	17	17
Fen Bilimleri Enstitüsü Inst. for Grad. Stu. in Sci. & Eng.	50	58	37	60	36	58
Sosyal Bilimler Enstitüsü Inst. for Grad. Stu. in Soc. Sci.	14	24	7	9	9	7
Kandilli Rast. ve Dep. Arşt. Enst. Kandilli Obser. Earth. Res. Inst.	11	16	13	17	16	17
Toplam Total	115	136	76	121	84	112
GENEL TOPLAM TOTAL	1545	1669	1676	1860	1876	1806

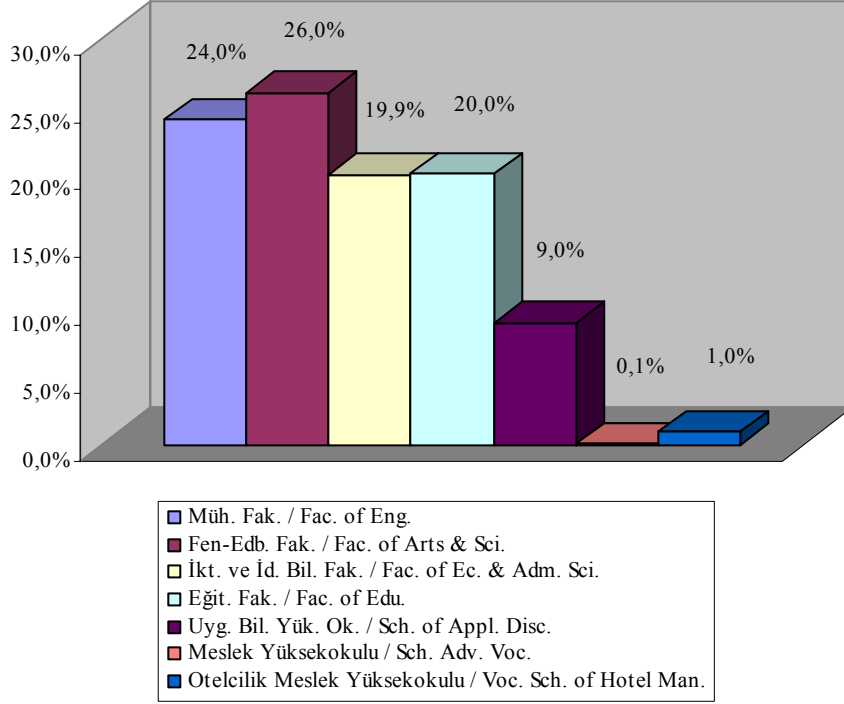
ŞEKİL 2 : YILLARA GÖRE HAZIRLIK ÖĞRENİMİ GÖREN ÖĞRENCİLERİN TOPLAM ÖĞRENCİ SAYISINA YÜZDESİ
Prep. School Students as a Percentage of Total Number of Students by Years



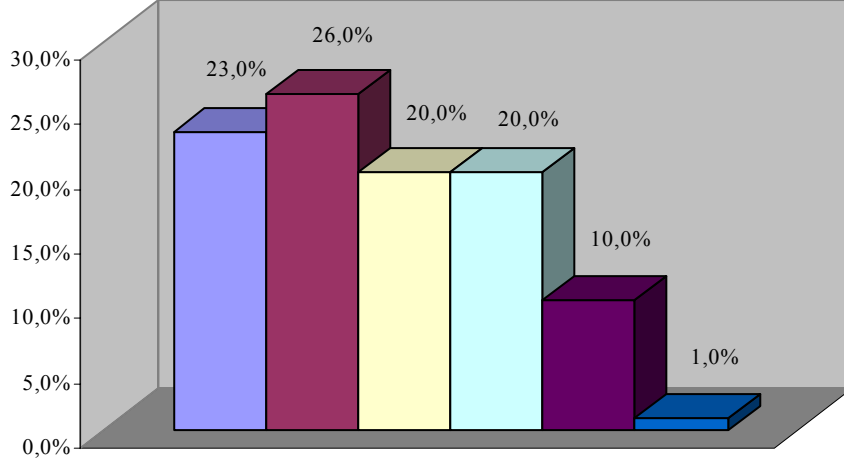
TABLO 9 : BİRİMLER BAZINDA YILLARA GÖRE LİSANS VE ÖNLİSANS ÖĞRENCİ SAYILARI (Hazırlık Sınıfı Dahil)
 Students Enrolled in Undergraduate Programs and in the Vocational School, by Years (Including English Prep. Classes)

	2002-03	2003-04	2004-05	2005-06	2006-07	2007-08
Mühendislik Fakültesi Faculty of Engineering	1914	1910	1926	2011	2055	1952
Fen-Edebiyat Fakültesi Faculty of Arts and Sciences	1924	1838	1992	2149	2227	2232
İktisadi ve İdari Bilimler Fak. Fac. of Econ. & Adm. Sciences	1740	1744	1712	1750	1736	1695
Eğitim Fakültesi Faculty of Education	1439	1558	1632	1752	1748	1705
Yabancı Diller Yüksekokulu (Mütercim-Tercümanlık) School of Foreign Language (TR)	206	207	-	-	-	-
Uygulamalı Bilimler Yüksekokulu School of Applied Disciplines	752	791	786	816	821	829
Meslek Yüksekokulu School of Adv. Voc. Studies	19	8	3	17	9	-
Otelcilik Meslek Yüksekokulu Voc. School of Hotel Management	41	79	88	93	96	49
TOPLAM TOTAL	8076	8135	8139	8588	8692	8462

ŞEKİL 3a : 2006-2007 AKADEMİK YILI ÖĞRENCİ SAYISININ FAKÜLTELER VE YÜKSEKOKULLAR BAZINDA YÜZDE DAĞILIMI (Hazırlık Sınıfı Dahil)
Percentage of Undergraduate Students by Faculties and Schools 2006-2007 (Including English Prep. Classes)



ŞEKİL 3b : 2007-2008 AKADEMİK YILI ÖĞRENCİ SAYISININ FAKÜLTELER VE YÜKSEKOKULLAR BAZINDA YÜZDE DAĞILIMI (Hazırlık Sınıfı Dahil)
Percentage of Undergraduate Students by Faculties and Schools
2007-2008 (Including English Prep. Classes)



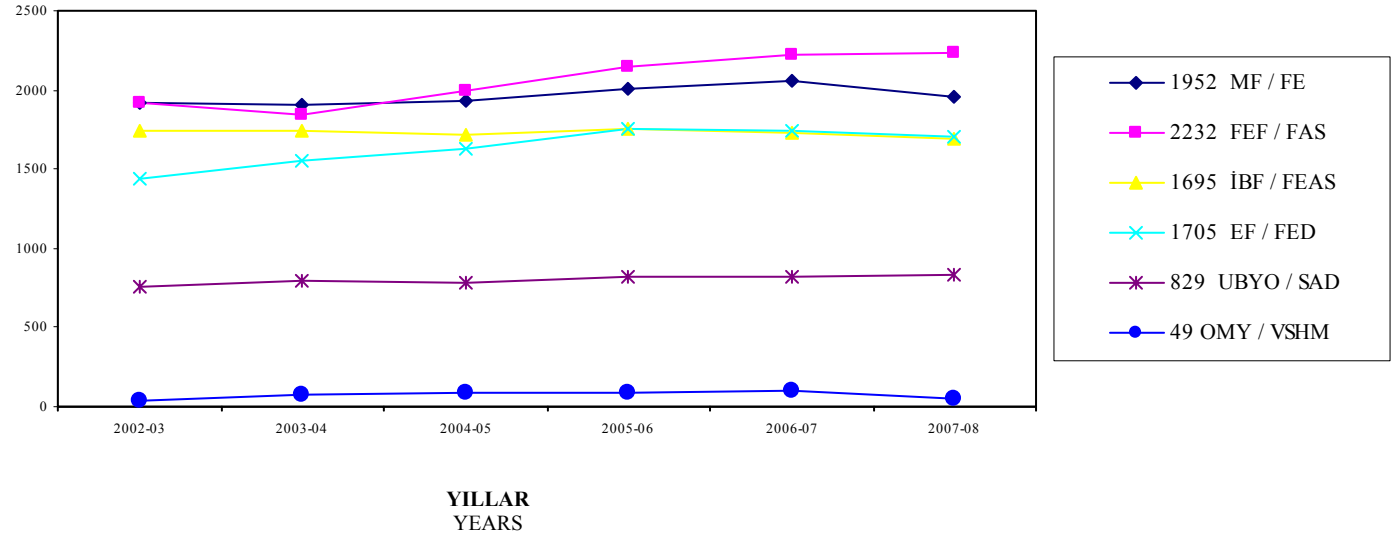
■	Müh. Fak. / Fac. of Eng.
■	Fen-Edb. Fak. / Fac. of Arts & Sci.
■	İkt. ve İd. Bil. Fak. / Fac. of Ec. & Adm. Sci.
■	Eğit. Fak. / Fac. of Edu.
■	Uyg. Bil. Yük. Ok. / Sch. of Appl. Disc.
■	Otelcilik Meslek Yüksekokulu / Voc. Sch. of Hotel Man.

TABLO 10 : FAKÜLTELER YÜKSEKOKULLAR VE ENSTİTÜLER ARASI ÖĞRENCİ DAĞILIMI⁽¹⁾
Number of Students by Faculties, Schools and Institutes

	2003		2004		2005		2006		2007		2008	
	Öğrenci Sayısı Num. of Students	%	Öğrenci Sayısı Num. of Students	%	Öğrenci Sayısı Num. of Students	%	Öğrenci Sayısı Num. of Students	%	Öğrenci Sayısı Num. of Students	%	Öğrenci Sayısı Num. of Students	%
Mühendislik Fakültesi Faculty of Engineering	2736	27.0	2845	27.0	2895	28.0	3077	27.0	3071	27.0	3042	28.0
Fen-Edebiyat Fakültesi Faculty of Arts and Sciences	2507	25.0	2540	25.0	2501	24.0	2690	24.0	2749	25.0	2722	25.0
İktisadi ve İdari Bilimler Fak. Fac. of Econ. & Adm. Sciences	1967	20.0	1994	19.0	2001	19.0	2131	19.0	2133	19.0	2038	18.0
Eğitim Fakültesi Faculty of Education	1517	15.0	1629	16.0	1692	16.0	1851	17.0	1841	16.0	1786	16.0
MYO+OMY Sch. of Adv. Voc.Stu. + Voc. Sch. of Hotel Management	19	1.0	87	1.0	91	1.0	110	1.0	105	1.0	49	1.0
Uygulamalı Bilimler Yüksekokulu School of Applied Disciplines	845	8.0	803	8.0	812	8.0	854	8.0	869	8.0	930	8.0
Enstitüler Institutes	411	4.0	423	4.0	396	4.0	493	4.0	473	4.0	460	4.0
TOPLAM TOTAL	10002	100	10321	100	10388	100	11206	100	11241	100	11027	100

⁽¹⁾ Fakültelerin Öğrenci Sayılarına Hazırlık Sınıfı Öğrencileri, Fen Bilimleri Enstitüsü ve Sosyal Bilimler Enstitüsü'nün Anabilim Dalı Öğrencileri Dahildir
English Prep. School Students and Graduate Students in The Institute for Graduate Studies in Science and Engineering and The Institute for Graduate Studies in Social Sciences are Included in the Numbers for Each Relevant Faculty

ŞEKİL 4 : LİSANS VE ÖNLİSANS ÖĞRENCİ SAYISINDAKİ ARTIŞ
(Hazırlık Sınıfı Dahil)
 Variation in Enrollment from 2002-03 to 2007-08 Undergraduate, Vocational School
 (Including English Prep. Classes)



* Bakınız Tablo 9 / Using Table 9

MF: Mühendislik Fakültesi / FE: Faculty of Engineering
FEF: Fen-Edebiyat Fakültesi / FAS: Faculty of Arts and Sciences
İİBF: İktisadi ve İdari Bilimler Fakültesi / FEAS: Faculty of Economic and Administration Science
EF: Eğitim Fakültesi / FED: Faculty of Education
UBYO: Uygulamalı Bilimler Yüksekokulu / SAD: School of Applied Disciplines
OMY: Otelcilik Meslek Yüksekokulu / VSHM: Vocational School of Hotel Management

TABLO 11 : BİRİMLER BAZINDA YILLARA GÖRE LİSANS VE ÖNLİSANS ÖĞRENCİ SAYILARI (Hazırlık Sınıfı Hariç)
Number of Students in Undergraduate Programs and the Vocational School (Excluding English Prep. Classes)

	2002-03	2003-04	2004-05	2005-06	2006-07	2007-08
Mühendislik Fakültesi Faculty of Engineering	1600	1571	1566	1648	1672	1646
Fen-Edebiyat Fakültesi Faculty of Arts and Sciences	1599	1488	1626	1718	1715	1792
İktisadi ve İdari Bilimler Fak. Fac. of Econ. & Adm. Sciences	1450	1432	1396	1419	1432	1406
Eğitim Fakültesi Faculty of Education	1076	1177	1246	1327	1358	1287
Yabancı Diller Yüksekokulu (Mütercim-Tercümanlık) Sch. of Foreign Language (DTI)	194	189	-	-	-	-
Uygulamalı Bilimler Yüksekokulu School of Applied Disciplines	616	640	614	628	618	588
Lisans Toplam Undergraduate Total	6576	6497	6448	6740	6795	6719
Meslek Yüksekokulu School of Adv. Voc. Studies	17	8	3	16	9	-
Otelcilik Meslek Yüksekokulu Voc. School of Hotel Management	41	79	88	93	96	49
TOPLAM TOTAL	6593	6584	6539	6849	6900	6768

TABLO 12 : BİRİMLER BAZINDA YILLARA GÖRE LİSANSÜSTÜ ÖĞRENCİ SAYILARI (Hazırlık Sınıfı Dahil)
Students Enrolled in Graduate Programs by Institutes (Including English Prep. School)

	2002-03		2003-04		2004-05		2005-06		2006-07		2007-08	
	M.A./M.S.	Ph. D.	M.A./M.S.	Ph. D.	M.A./M.S.	Ph. D.	M.A./M.S.	Ph. D.	M.A./M.S.	Ph. D.	M.A./M.S.	Ph. D.
Atatürk İlkeleri ve İnkılap Tarihi Enst. Inst. of Ata. Princ. & Hist. of Turk. Ren.	80	30	68	33	52	32	84	39	80	47	68	67
Biyo-Medikal Mühendisliği Enstitüsü Inst. of Biomedical Engineering	99	32	110	35	102	39	121	48	104	48	85	54
Çevre Bilimleri Enstitüsü Inst. of Environmental Sciences	71	38	77	35	69	35	81	39	76	41	64	50
Fen Bilimleri Enstitüsü Inst. for Grad. Std. in Sci. and Eng.	732	224	830	255	826	293	930	335	883	321	919	308
Kandilli Rasathanesi ve Dep. Arş. Enst. Kandilli Observatory Earth. Res. Inst.	41	20	39	26	41	26	49	32	40	37	37	35
Sosyal Bilimler Enstitüsü Inst. for Grad. Std. in the Soc. Sci.	439	120	546	132	591	143	676	184	683	189	692	186
TOPLAM TOTAL	1462	464	1670	516	1681	568	1941	677	1866	683	1865	700

M.S./M.A. : Yüksek lisans (Master's Degree)

Ph.D : Doktora (Doctor of Philosophy Degree)

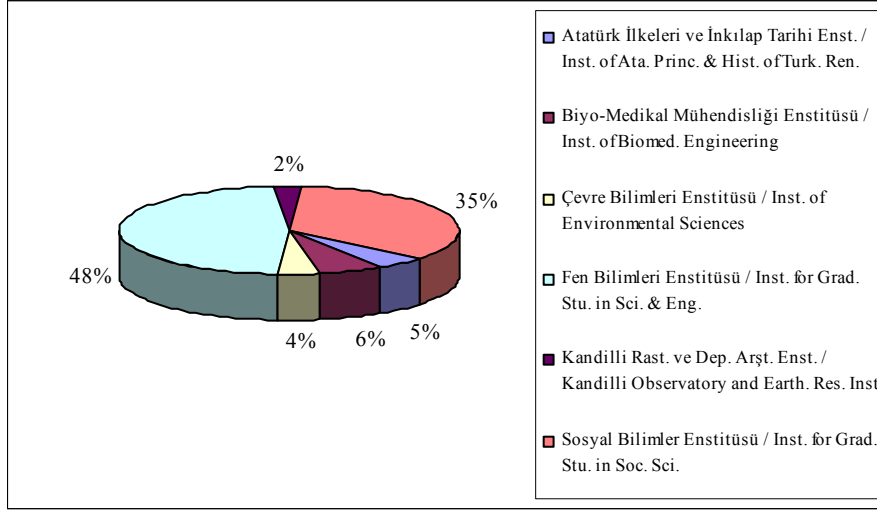
TABLO 13 : BİRİMLER BAZINDA YILLARA GÖRE LİSANSÜSTÜ ÖĞRENCİ SAYILARI (Hazırlık Sınıfı Hariç)
Graduate Students Enrolled in Each Institute (Excluding English Prep. School)

	2002-03		2003-04		2004-05		2005-06		2006-07		2007-08	
	M.A./M.S.	Ph. D.	M.A./M.S.	Ph. D.	M.A./M.S.	Ph. D.	M.A./M.S.	Ph. D.	M.A./M.S.	Ph. D.	M.A./M.S.	Ph. D.
Atatürk İlkeleri ve İnkılap Tarihi Enst. Inst. of Ata. Princ. & Hist. of Türk. Ren.	75	30	65	33	50	32	79	39	79	47	67	67
Biyo-Medikal Mühendisliği Enstitüsü Inst. of Biomed. Engineering	84	32	97	35	102	39	110	48	99	48	73	54
Çevre Bilimleri Enstitüsü Inst. of Environmental Sciences	51	38	55	35	52	35	62	39	59	41	47	50
Fen Bilimleri Enstitüsü Inst. for Grad. Std. in Sci. and Eng.	685	221	772	255	789	293	873	332	849	319	862	307
Kandilli Rasathanesi ve Dep. Arş. Enst. Kandilli Observatory Earth. Res. Inst.	30	20	23	26	28	26	32	32	24	37	20	35
Sosyal Bilimler Enstitüsü Inst. for Grad. Std. in the Soc. Sci.	425	120	522	132	584	143	667	184	674	189	685	186
TOPLAM TOTAL	1350	461	1534	516	1605	568	1823	674	1784	681	1754	699

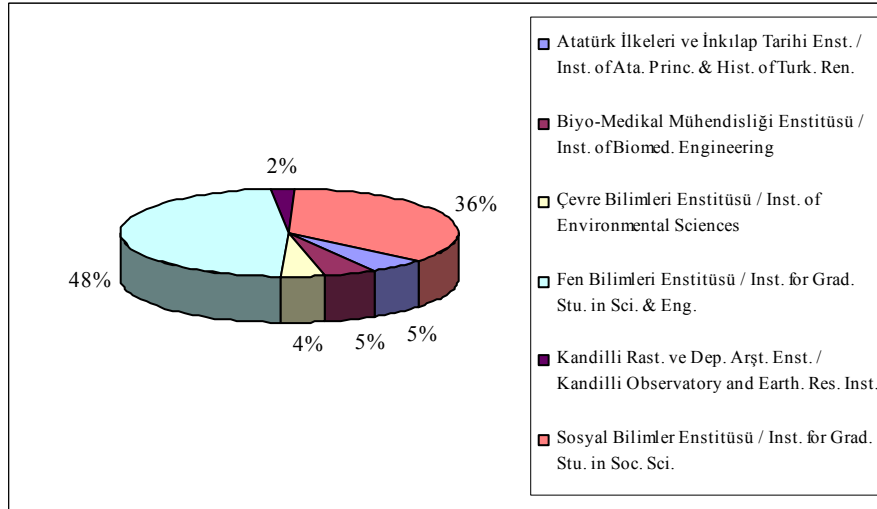
M.S./M.A. : Yüksek lisans (Master's Degree)

Ph.D : Doktora (Doctor of Philosophy Degree)

ŞEKİL 5a : 2006-2007 AKADEMİK YILI LİSANSÜSTÜ ÖĞRENCİ SAYISININ BİRİMLER BAZINDA YÜZDE DAĞILIMI (Hazırlık Sınıfı Hariç)
Percentage Distribution of Graduate Students by Institute for 2006-2007 Academic Year (Excluding English Prep. Classes)



ŞEKİL 5b : 2007-2008 AKADEMİK YILI LİSANSÜSTÜ ÖĞRENCİ SAYISININ BİRİMLER BAZINDA YÜZDE DAĞILIMI (Hazırlık Sınıfı Hariç)
Percentage Distribution of Graduate Students by Institute for 2007-2008 Academic Year (Excluding English Prep. Classes)



TABLO 14 : BİRİMLER BAZINDA YILLARA GÖRE LİSANSÜSTÜ/LİSANS ÖĞRENCİ SAYISI ORANLARI (Hazırlık Sınıfı Hariç)
Ratio of Graduate to Undergraduate Students by Academic Division (Excluding English Prep. School)

		2002-03	2003-04	2004-05	2005-06	2006-07	2007-08
Fen⁽¹⁾ Science	Lisansüstü (Graduate)	112	127	143	161	161	168
	Lisans (Undergraduate)	651	616	619	658	649	656
	L.Ü./L. (G./U)	0.17	0.21	0.23	0.25	0.25	0.26
Sosyal⁽²⁾ Social	Lisansüstü (Graduate)	360	322	433	538	499	598
	Lisans (Undergraduate)	948	872	1621	1797	1789	1724
	L.Ü./L. (G./U)	0.38	0.37	0.27	0.30	0.28	0.35
Mühendislik⁽³⁾ Engineering	Lisansüstü (Graduate)	1030	1171	1206	1347	1299	1267
	Lisans (Undergraduate)	1600	1571	1566	1648	1672	1646
	L.Ü./L. (G./U)	0.64	0.75	0.77	0.82	0.78	0.77
İdari Bilimler Administrative Sci.	Lisansüstü (Graduate)	224	219	314	355	416	343
	Lisans (Undergraduate)	1450	1432	1396	1419	1432	1406
	L.Ü./L. (G./U)	0.15	0.15	0.22	0.25	0.29	0.24
Eğitim Education	Lisansüstü (Graduate)	58	71	78	96	90	77
	Lisans (Undergraduate)	1076	1177	1246	1327	1358	1287
	L.Ü./L. (G./U)	0.05	0.06	0.06	0.07	0.07	0.06

⁽¹⁾ Matematik, Fizik, Kimya, Moleküler Biyoloji ve Genetik Bölümlerini Kapsamaktadır. (Mathematics, Physics, Chemistry and Molecular Biology & Genetics)

⁽²⁾ Batı Dilleri ve Edebiyatları, Çeviribilim, Felsefe, Psikoloji, Sosyoloji, Tarih, Türk Dili ve Edebiyatı, UBYO, Atatürk İlkeleri ve İnkılap Tarihi Enstitüsü (Western Language, Translation and Interpreting Studies, Philosophy, Psychology, Sociology, History, Turkish Language and Literature, School of Applied Disciplines, Institute of Atatürk's Principles and History of Turkish Renovation)

⁽³⁾ Çevre Bilimleri Enstitüsü, Biyo-Medikal Mühendisliği Enstitüsü, Kandilli Rasathanesi ve Deprem Araştırma Enstitüsü (Institute of Environmental Science, Institute of Biomedical Engineering, Kandilli Observatory and Earthquake Engineering)

⁽⁴⁾ Mütercim-Tercümanlık Bölümü Çeviri-Bilim olup FEF içinde bulunmaktadır. (Department of Translation & Interpretation Studies has Joined The Faculty of Arts and Sciences in 2004-2005)

TABLO 15 : LİSANSÜSTÜ PROGRAMLARINDA YILLARA GÖRE YÜKSEKLİSANS VE DOKTORA ÖĞRENCİ SAYISI (Hazırlık Sınıfı Hariç)
Number of Students in Graduate Programs (Excluding English Prep. School)

		2002-03		2003-04		2004-05		2005-06		2006-07		2007-08	
		M.S./M.A.	Ph.D.	M.S./M.A.	Ph.D.	M.S./M.A.	Ph.D.	M.S./M.A.	Ph.D.	M.S./M.A.	Ph.D.	M.S./M.A.	Ph.D.
Atatürk İlkeleri ve İnkılap Tarihi Enst. IAPHTR⁽¹⁾		75	30	65	33	50	32	79	39	79	47	67	67
Biyo-Medikal Mühendisliği Enstitüsü Institute of Biomedical Engineering		84	32	97	35	102	39	110	48	99	48	73	54
Çevre Bilimleri Enstitüsü Institute of Environmental Science		51	38	55	35	52	35	62	39	59	41	47	50
SOSYAL BİLİMLER ENSTİTÜSÜ INSTITUTE OF SOCIAL SCIENCES	Batı Dilleri ve Edebiyatları Western Language and Literature	27	5	18	6	28	20	27	17	24	16	32	14
	Eğitim Bilimleri Educational Sciences	23	1	26	-	43	-	48	-	50	-	43	-
	Felsefe Philosophy	38	7	35	7	33	8	42	16	39	16	39	16
	Ekonomi Economics	55	4	58	1	60	1	41	2	45	2	40	2
	İşletme Business Administration	56	59	47	62	52	56	67	69	57	67	49	62
	Çeviribilim Translation and Interpreting Studies	12	4	15	8	15	10	20	14	21	14	-	14
	Psikoloji Psychology	50	-	32	-	37	-	39	4	41	4	39	4
	Siyaset Bilimi ve Uluslararası İliş. Political Science & International Rel.	36	14	34	17	28	11	39	17	33	21	34	24
	Sosyoloji Sociology	31	-	31	-	37	-	39	-	39	-	40	-
	Tarih History	49	17	48	21	53	25	61	29	53	31	46	31

M.S./M.A. : Yüksek lisans (Master's Degree)

Ph.D : Doktora (Doctor of Philosophy Degree)

TABLO 15 (Dev./Cont.) : LİSANSÜSTÜ PROGRAMLARINDA YILLARA GÖRE YÜKSEKLİSANS VE DOKTORA ÖĞRENCİ SAYISI (Hazırlık Sınıfı Hariç)
Number of Students in Graduate Programs (Excluding English Prep. School)

		2002-03		2003-04		2004-05		2005-06		2006-07		2007-08	
		M.S./M.A.	Ph.D.	M.S./M.A.	Ph.D.	M.S./M.A.	Ph.D.	M.S./M.A.	Ph.D.	M.S./M.A.	Ph.D.	M.S./M.A.	Ph.D.
SOSYAL BİLİMLER ENSTİTÜSÜ INSTITUTE OF SOCIAL SCIENCES	Türk Dili ve Edebiyatı Turkish Language and Literature	23	4	22	4	17	8	16	9	17	9	22	11
	Yabancı Diller Eğitimi Foreign Language Education	10	5	16	6	16	4	21	7	15	9	13	8
	Bilişsel Bilim Cognitive Sciences	9	-	12	-	14	-	12	-	12	-	15	-
	Eleştiri ve Kültür Araştırmaları Criteism and Culture	6	-	6	-	11	-	8	-	6	-	4	-
	Avrupa Çalışmaları European Studies	-	-	23	-	26	-	25	-	30	-	15	-
	Ekonomi ve Finans II. Öğretim Economy and Finance II. Prog.	-	-	31	-	36	-	59	-	63	-	64	-
	Yönetim Bilişim Sistemleri Managemet Information Systems	-	-	12	-	26	-	38	-	43	-	48	-
	İşletme II. Öğretim MBA II. Prog.	-	-	56	-	44	-	46	-	52	-	53	-
	İşletme Bilişim Sistemleri II. Öğr. Business Information Systems II. Prog.	-	-	-	-	9	-	15	-	19	-	36	-
	Konferans Çevirmenliği Arts in Conference Interpreting	-	-	-	-	-	-	4	-	9	-	10	-
	Uluslararası Ticaret Yönetimi International Trade Management	-	-	-	-	-	-	-	-	6	-	16	-
	Yazılı Çeviri Translation	-	-	-	-	-	-	-	-	6	-	21	-
	Klinik Psikoloji Clinical Psychology											6	-
	TOPLAM TOTAL	425	120	522	132	584	143	667	184	674	189	685	186

TABLO 15 (Dev./Cont.) : LİSANSÜSTÜ PROGRAMLARINDA YILLARA GÖRE YÜKSEKLİSANS VE DOKTORA ÖĞRENCİ SAYISI (Hazırlık Sınıfı Hariç)
Number of Students in Graduate Programs (Excluding English Prep. School)

		2002-03		2003-04		2004-05		2005-06		2006-07		2007-08	
		M.S./M.A.	Ph.D.	M.S./M.A.	Ph.D.	M.S./M.A.	Ph.D.	M.S./M.A.	Ph.D.	M.S./M.A.	Ph.D.	M.S./M.A.	Ph.D.
FEN BİLİMLERİ ENSTİTÜSÜ INSTITUTE OF SCIENCE AND ENGINEERING	Bilgisayar Mühendisliği Computer Engineering	93	33	107	47	102	54	116	67	107	67	111	67
	Moleküler Biyoloji ve Genetik Molecular Biology & Genetics	6	14	15	11	23	15	25	16	22	15	36	17
	Elektrik-Elektronik Mühendisliği Electrical and Electronic Eng.	77	29	64	42	67	44	75	50	73	50	90	52
	Endüstri Mühendisliği Industrial Engineering	93	25	100	28	92	36	102	44	85	38	67	35
	Ortaöğretim Fen ve Mat. Alanları Sec. Sch. Sci. & Mat. Edu.	19	-	23	-	12	3	17	3	13	3	11	2
	Fizik Physics	20	19	26	18	24	20	42	17	43	20	31	19
	İnşaat Mühendisliği Civil Engineering	94	48	80	56	69	56	68	68	55	59	56	41
	Kimya Chemistry	19	17	24	15	24	17	27	14	30	14	27	17
	Kimya Mühendisliği Chemical Engineering	44	13	49	15	42	17	47	20	59	22	60	24
	Makina Mühendisliği Mechanical Engineering	52	20	56	22	61	30	72	32	59	30	39	31
	Matematik Mathematics	12	2	17	1	19	1	19	1	16	1	19	2
	Nükleer Mühendisliği Nuclear Engineering	-	1	-	-	-	-	-	-	-	-	-	-

TABLO 15 (Dev./Cont.) : LİSANSÜSTÜ PROGRAMLARINDA YILLARA GÖRE YÜKSEKLİSANS VE DOKTORA ÖĞRENCİ SAYISI (Hazırlık Sınıfı Hariç)
Number of Students in Graduate Programs (Excluding English Prep. School)

		2002-03		2003-04		2004-05		2005-06		2006-07		2007-08	
		M.S./M.A.	Ph.D.	M.S./M.A.	Ph.D.	M.S./M.A.	Ph.D.	M.S./M.A.	Ph.D.	M.S./M.A.	Ph.D.	M.S./M.A.	Ph.D.
FEN BİLİMLERİ ENSTİTÜSÜ INSTITUTE OF SCIENCE AND ENGINEERING	Sistem ve Kontrol Mühendisliği System and Control Engineering	57	-	54	-	47	-	62	-	54	-	43	-
	Savunma Teknolojisi Defense Technology	-	-	-	-	-	-	-	-	-	-	-	-
	Müh. ve Tekn. Yön. II. Öğr. Eng. And Tech. Man. II. Prog.	63	-	70	-	74	-	68	-	79	-	89	-
	Finans Mühendisliği II. Öğr. Finance Engineering II. Prog.	33	-	59	-	66	-	55	-	59	-	78	-
	Otomotiv Mühendisliği Automotive Engineering	-	-	10	-	34	-	33	-	27	-	27	-
	Yazılım Mühendisliği II. Öğretim Software Engineering II. Prog.	-	-	18	-	31	-	38	-	59	-	67	-
	Hesaplamalı Bilim ve Mühendislik Computational Science and Eng.	-	-	-	-	2	-	5	-	2	-	7	-
	Tıbbi Sistemler ve Bilişim II. Öğr. Medical Syst. & Informatics II. Prog.	-	-	-	-	-	-	2	-	7	-	4	-
	TOPLAM TOTAL	685	221	772	255	789	293	873	332	849	319	862	307
	KRDAE KOERI	Deprem Mühendisliği Earthquake Engineering	18	18	12	22	13	22	11	24	10	25	7
Jeodezi Geodesy		-	-	-	-	3	-	8	-	8	-	5	-
Jeofizik Geophysics		12	2	11	4	12	4	13	8	6	12	8	13
TOPLAM TOTAL		30	20	23	26	28	26	32	32	24	37	20	35

TABLO 16 : BİRİMLER BAZINDA YILLARA GÖRE LİSANSÜSTÜ/LİSANS ÖĞRENCİ SAYISI ORANLARI (Hazırlık Sınıfı Hariç)
 Overall Ratio of Graduate to Undergraduate Students, By Years
 (Excluding English Prep. School)

Akademik Yıl Academic Year	Lisansüstü Öğrenci Sayısı Number of Graduate Students	Lisans Öğrenci Sayısı Number of Undergraduate Students	$\frac{\text{Lisansüstü Lisans}}{\text{Graduate Undergraduate}}$
1997-98	1347	6176	0.22
1998-99	1467	6149	0.24
1999-00	1630	6290	0.26
2000-01	1770	6089	0.29
2001-02	1903	6299	0.30
2002-03	1811	6576	0.27
2003-04	2050	6497	0.32
2004-05	2173	6448	0.34
2005-06	2497	6740	0.37
2006-07	2465	6795	0.36
2007-08	2453	6719	0.37

TABLO 17a : BİRİMLER BAZINDA YILLARA GÖRE LİSANS VE ÖNLİSANS MEZUNLARI
Degrees Awarded in Faculties and Schools

	1997-98	1998-99	1999-00	2000-01	2001-02	2002-03	2003-04	2004-05	2005-07	2006-07
Mühendislik Fakültesi Faculty of Engineering	327	352	375	332	300	371	346	316	333	404
Fen-Edebiyat Fakültesi Faculty of Arts & Sciences	341	439	469	377	336	392	345	340	412	380
İktisadi ve İdari Bilimler Fak. Fac. of Economy & Adm. Science	381	402	384	324	333	341	323	359	297	333
Eğitim Fakültesi Faculty of Education	189	156	197	138	94	166	172	211	257	308
Yabancı Diller Yüksekokulu (Mütercim-Tercümanlık) Foreign Language Trans. Int.	34	32	37	30	35	42	44	-	-	-
Uygulamalı Bilimler Yüksekokulu School of Applied Disciplines	-	-	82	101	143	156	144	148	159	160
Lisans Toplamı Total Bachelor's	1272	1381	1544	1302	1241	1468	1374	1374	1458	1585
Meslek Yüksekokulu Schol of Advanced Vocational Stu.	185	141	80	53	28	17	2	4	3	3
Otelcilik Meslek Yüksekokulu Voc. School of Hotel Management	-	-	-	-	-	-	33	33	37	38

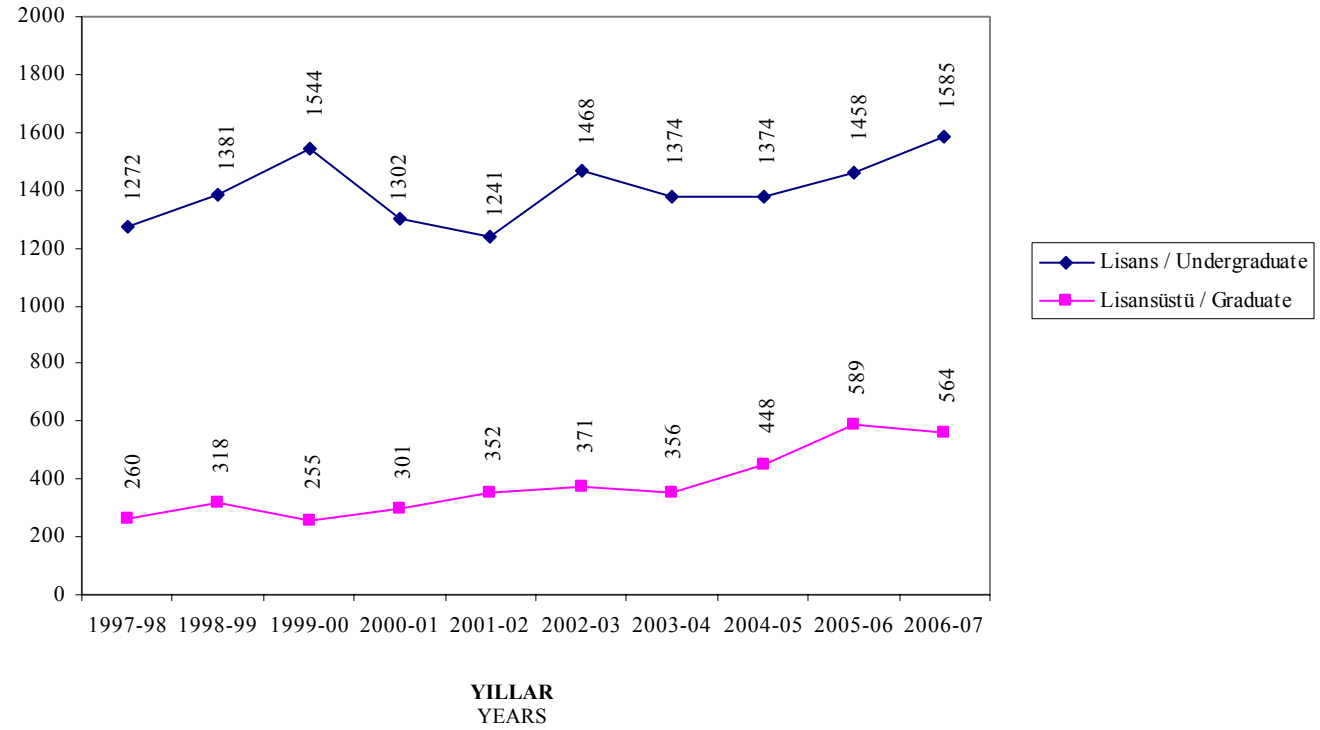
TABLO 17b : BİRİMLER BAZINDA YILLARA GÖRE YÜKSEKLİSANS VE DOKTORA MEZUNLARI
Degrees Awarded in Graduate Institutes

	1997-98		1998-99		1999-00		2000-01		2001-02		2002-03		2003-04		2004-05		2005-06		2006-07	
	M.S. M.A.	Ph.D.	M.S. M.A.	Ph.D.	M.S. M.A.	Ph.D.	M.S. M.A.	Ph.D.	M.S. M.A.	Ph.D.	M.S. M.A.	Ph.D.	M.S. M.A.	Ph.D.	M.S. M.A.	Ph.D.	M.S. M.A.	Ph.D.	M.S. M.A.	Ph.D.
Atatürk İlk. ve İnk. Tar. Enst. Inst. of Atatürk's Principles & History of Turkish Renovation	5	1	4	2	5	3	5	2	7	2	14	1	14	4	18	3	17	1	22	1
Biyo-Medikal Müh. Enst. Inst. of Biomedical Eng.	9	3	7	2	14	1	9	1	18	1	16	2	16	-	8	1	33	1	24	2
Çevre Bilimleri Enstitüsü Inst. of Environmental Sciences	10	2	19	2	10	3	19	-	14	1	13	5	8	2	14	4	8	5	15	1
Fen Bilimleri Enstitüsü Grad. Stu. in. Sci. & Eng.	111	15	115	26	110	11	135	11	151	19	178	31	175	17	217	15	247	16	227	23
Kandilli Rasathanesi ve Deprem Araştırma Enst. Kandilli Observation Earthquake Research Inst.	6	3	10	-	2	1	7	3	7	6	8	-	6	1	7	-	12	1	11	-
Sosyal Bilimler Enstitüsü Grad. Stu. in. Soc. Sci.	93	2	121	10	90	5	100	11	108	18	97	6	98	15	153	8	236	12	229	9
TOPLAM TOTAL	234	26	276	42	231	24	275	26	305	47	326	45	317	39	417	31	553	36	528	36

M.S./M.A. : Yüksek lisans (Master's Degree)

Ph.D : Doktora (Doctor of Philosophy Degree)

ŞEKİL 6 : 1997-2007 AKADEMİK YILLARINDA MEZUN OLAN ÖĞRENCİ SAYILARI
Number of Degrees Awarded, 1997-2007



TABLO 18 : LİSANSÜSTÜ PROGRAMLARINDA YILLARA GÖRE YÜKSEKLİSANS VE DOKTORA MEZUNLARI
Advanced Degrees Awarded by Academic Programs

		2000-2001		2001-2002		2002-2003		2003-2004		2004-2005		2005-2006		2006-2007	
		M.S. M.A.	Ph.D.	M.S. M.A.	Ph.D.	M.S. M.A.	Ph.D.	M.S. M.A.	Ph.D.	M.S. M.A.	Ph.D.	M.S. M.A.	Ph.D.	M.S. M.A.	Ph.D.
Atatürk İlkeleri ve İnkılap Tarihi Enstitüsü Inst. of Atatürk's Prin. & Hist. Turk. Ren.		5	-	7	2	14	1	14	4	18	3	17	1	22	1
Biyo-Medikal Mühendisliği Enstitüsü Institute of Biomedical Engineering		9	1	18	1	16	2	16	-	8	1	33	1	24	2
Çevre Bilimleri Enstitüsü Institute of Environmental Sciences		19	-	14	1	13	5	8	2	14	4	8	5	15	1
SOSYAL BİLİMLER ENSTİTÜSÜ INSTITUTE OF SOCIAL SCIENCES	Batı Dilleri ve Edebiyatları Western Language and Literature	5	1	-	2	-	1	5	-	-	-	4	-	-	-
	Eğitim Bilimleri Educational Sciences	4	-	7	2	7	-	1	1	2	-	11	-	11	-
	Felsefe Philosophy	4	3	6	-	7	1	6	-	12	-	3	1	10	-
	Ekonomi Economics	22	1	6	2	10	-	17	1	13	-	16	-	13	-
	İşletme Business Administration	24	3	35	6	23	4	19	9	18	4	29	7	22	4
	Çeviribilim Translation and Interpreting Studies	1	1	-	1	2	-	3	-	3	-	3	1	2	-
	Psikoloji Psychology	13	-	15	-	16	-	13	-	10	-	9	-	8	-
	Siyaset Bilimi ve Uluslararası İlişkiler Political Science & International Relation	9	1	11	5	4	-	8	2	12	2	7	1	13	1
	Sosyoloji Sociology	5	-	6	-	3	-	3	-	8	-	8	-	7	-
	Avrupa Çalışmaları II. Öğretim European Studies	-	-	-	-	-	-	-	-	-	-	-	17	-	22

TABLO 18 (Dev./Cont.) : LİSANSÜSTÜ PROGRAMLARINDA YILLARA GÖRE YÜKSEKLİSANS VE DOKTORA MEZUNLARI
Advanced Degrees Awarded by Academic Programs

		2000-2001		2001-2002		2002-2003		2003-2004		2004-2005		2005-2006		2006-2007	
		M.S. M.A.	Ph.D.	M.S. M.A.	Ph.D.	M.S. M.A.	Ph.D.	M.S. M.A.	Ph.D.	M.S. M.A.	Ph.D.	M.S. M.A.	Ph.D.	M.S. M.A.	Ph.D.
SOSYAL BİLİMLER ENSTİTÜSÜ INSTITUTE OF SOCIAL SCIENCES	Tarih History	7	-	12	-	18	-	9	1	10	1	12	1	10	1
	Türk Dili ve Edebiyatı Turkish Language and Literature	3	-	4	-	4	-	8	-	4	-	4	-	2	1
	Yabancı Diller Eğitimi Foreign Language Education	1	1	5	-	1	-	4	-	1	1	8	1	9	-
	Bilişsel Bilim Cognitive Sciences	-	-	-	-	-	-	-	-	1	-	1	-	1	-
	Eleştiri ve Kültür Araştırmaları Criticism and Culture	-	-	-	-	-	-	-	-	1	-	3	-	2	-
	Dilbilim Linguistics	2	-	1	-	2	-	2	1	5	-	5	-	1	2
	Ekonomi ve Finans Economics and Finance	-	-	-	-	-	-	-	-	-	-	-32	-	34	-
	İşletme Bilişim Sistemleri II. Öğr. Business Information Systems II. Prog.	-	-	-	-	-	-	-	-	-	-	9	-	7	-
	İşletme II. Öğretim MBA II. Prog.	-	-	-	-	-	-	-	-	53	-	46	-	48	-
	Yönetim Bilişim Sistemleri Management Information Sciences	-	-	-	-	-	-	-	-	-	-	9	-	6	-
	Konferans Çevirmenliği Conference Interpreting	-	-	-	-	-	-	-	-	-	-	-	-	1	-
TOPLAM TOTAL	100	12	108	18	97	6	98	15	153	8	236	12	229	9	

TABLO 18 (Dev./Cont.) : LİSANSÜSTÜ PROGRAMLARINDA YILLARA GÖRE YÜKSEKLİSANS VE DOKTORA MEZUNLARI
Advanced Degrees Awarded by Academic Programs

		2000-2001		2001-2002		2002-2003		2003-2004		2004-2005		2005-2006		2006-2007	
		M.S. M.A.	Ph.D.	M.S. M.A.	Ph.D.	M.S. M.A.	Ph.D.	M.S. M.A.	Ph.D.	M.S. M.A.	Ph.D.	M.S. M.A.	Ph.D.	M.S. M.A.	Ph.D.
FEN BİLİMLERİ ENSTİTÜSÜ INSTITUTE FOR GRADUATE STUDIES IN SCIENCE AND ENGINEERING	Bilgisayar Mühendisliği Computer Engineering	17	1	14	2	17	-	19	3	25	1	25	1	26	5
	Moleküler Biyoloji ve Genetik Molecular Biology and Genetics	2	1	5	3	2	4	1	-	5	3	10	3	4	-
	Elektrik- Elektronik Mühendisliği Electrical and Electronic Engineering	13	4	25	4	17	2	17	2	15	1	10	1	21	3
	Endüstri Mühendisliği Industrial Engineering	22	-	29	-	24	5	20	1	22	1	22	-	26	2
	Fizik Physics	6	1	2	-	2	6	6	2	3	3	12	6	5	2
	İnşaat Mühendisliği Civil Engineering	28	1	18	3	33	6	27	5	17	2	17	2	13	7
	Kimya Chemistry	6	-	6	2	5	4	6	3	6	3	11	1	13	-
	Kimya Mühendisliği Chemical Engineering	15	2	6	3	12	3	12	-	15	1	12	1	12	2
	Makina Mühendisliği Mechanical Engineering	8	-	15	1	17	1	6	1	14	-	14	1	18	2
	Matematik Mathematics	2	1	-	-	4	-	-	-	7	-	3	-	5	-

TABLO 18 (Dev./Cont.) : LİSANSÜSTÜ PROGRAMLARINDA YILLARA GÖRE YÜKSEKLİSANS VE DOKTORA MEZUNLARI
Advanced Degrees Awarded by Academic Programs

		2000-2001		2001-2002		2002-2003		2003-2004		2004-2005		2005-2006		2006-2007	
		M.S. M.A.	Ph.D.	M.S. M.A.	Ph.D.	M.S. M.A.	Ph.D.	M.S. M.A.	Ph.D.	M.S. M.A.	Ph.D.	M.S. M.A.	Ph.D.	M.S. M.A.	Ph.D.
FEN BİLİMLERİ ENSTİTÜSÜ INST. FOR GRAD. STUD. IN SCI. AND ENG.	Nükleer Mühendisliği Nuclear Engineering	1	-	1	1	-	-	-	-	-	-	-	-	-	-
	Orta Öğretim Fen ve Matematik Alanları Eğt. Sec. Sch. Sci. & Mat. Edu.	9	-	3	-	4	-	3	-	7	-	2	-	4	-
	Sistem ve Kontrol Mühendisliği System and Control Engineering	6	-	6	-	13	-	9	-	13	-	14	-	8	-
	Müh. ve Tekn. Yön. II. Öğr. Eng. and Tech. Man. II. Prog.	-	-	21	-	28	-	29	-	33	-	34	-	31	-
	Finans Mühendisliği Financial Engineering	-	-	-	-	-	-	20	-	21	-	28	-	15	-
	Yazılım Mühendisliği Software Engineering	-	-	-	-	-	-	-	-	14	-	11	-	10	-
	Hesaplama Bilim ve Mühendislik Software Engineering	-	-	-	-	-	-	-	-	-	-	2	-	-	-
	Otomotiv Mühendisliği Automotive Engineering	-	-	-	-	-	-	-	-	-	-	20	-	10	-
	Tıbbi Sistemler ve Bilişim Medical System and Informatics	-	-	-	-	-	-	-	-	-	-	-	-	6	-
	TOPLAM TOTAL	135	11	151	19	178	31	175	17	217	15	247	16	227	23

TABLO 18 (Dev./Cont.) : LİSANSÜSTÜ PROGRAMLARINDA YILLARA GÖRE YÜKSEKLİSANS VE DOKTORA MEZUNLARI

Advanced Degrees Awarded by Academic Programs

		2000-2001		2001-2002		2002-2003		2003-2004		2004-2005		2005-2006		2006-2007	
		M.S. M.A.	Ph.D.	M.S. M.A.	Ph.D.	M.S. M.A.	Ph.D.	M.S. M.A.	Ph.D.	M.S. M.A.	Ph.D.	M.S. M.A.	Ph.D.	M.S. M.A.	Ph.D.
KRDAAE KOERI	Deprem Mühendisliği Earthquake Engineering	4	-	4	2	6	-	6	1	4	-	3	-	5	-
	Jeodezi Geodesy	-	1	1	1	-	-	-	-	-	-	1	-	5	-
	Jeofizik Geophysics	3	2	2	3	2	-	-	-	3	-	8	1	1	-
	TOPLAM TOTAL	7	3	7	6	8	-	6	1	7	-	12	1	11	-
	TOPLAM TOTAL	275	26	305	47	326	45	317	39	417	31	553	36	528	36

**TABLO 19 : LİSANS VE ÖNLİSANS PROGRAMLARINDA 2006-2007
AKADEMİK YILI MEZUNLARININ DÖNEM CİNSİNDEN
ORTALAMA ÖĞRENİM SÜRELERİ**
Average Number of Semesters to Graduation for BS & BA
Students by 2006-2007 Academic Year

MÜHENDİSLİK FAKÜLTESİ

Faculty of Engineering

1- BİLGİSAYAR MÜHENDİSLİĞİ

Computer Engineering

Yeni Kayıt / New Enrollment: 57 (07/08)

Mezun / Graduate: 67

Bölüm Ortalaması / Department Average

İzinler Hariç (excluding leave of absence) : **8.47** / **İzinler Dahil** (including leave of absence) : **8.51**

2- ELEKTRİK-ELEKTRONİK MÜHENDİSLİĞİ

Electrical and Electronic Engineering

Yeni Kayıt / New Enrollment: 52 (07/08)

Mezun / Graduate: 68

Bölüm Ortalaması / Department Average

İzinler Hariç (excluding leave of absence) : **9.31** / **İzinler Dahil** (including leave of absence) : **9.35**

3- ENDÜSTRİ MÜHENDİSLİĞİ

Industrial Engineering

Yeni Kayıt / New Enrollment: 53 (07/08)

Mezun / Graduate: 63

Bölüm Ortalaması / Department Average

İzinler Hariç (excluding leave of absence) : **8.53** / **İzinler Dahil** (including leave of absence) : **8.63**

4- İNŞAAT MÜHENDİSLİĞİ

Civil Engineering

Yeni Kayıt / New Enrollment: 52 (07/08)

Mezun / Graduate: 66

Bölüm Ortalaması / Department Average

İzinler Hariç (excluding leave of absence) : **8.96** / **İzinler Dahil** (including leave of absence) : **8.96**

5- KİMYA MÜHENDİSLİĞİ

Chemical Engineering

Yeni Kayıt / New Enrollment: 52 (07/08)

Mezun / Graduate: 68

Bölüm Ortalaması / Department Average

İzinler Hariç (excluding leave of absence) : **8.81** / **İzinler Dahil** (including leave of absence) : **8.81**

**TABLO 19 (Dev./Cont.) : LİSANS VE ÖNLİSANS PROGRAMLARINDA 2006-2007
AKADEMİK YILI MEZUNLARININ DÖNEM CİNSİNDEN
ORTALAMA ÖĞRENİM SÜRELERİ**
Average Number of Semesters to Graduation for BS & BA
Students by 2006-2007 Academic Year

6- MAKİNA MÜHENDİSLİĞİ

Mechanical Engineering

Yeni Kayıt / New Enrollment: 52 (07/08)

Mezun / Graduate: 66

Bölüm Ortalaması / Department Average

İzinler Hariç (excluding leave of absence) : 8.22 / İzinler Dahil (including leave of absence) : 8.37

Mühendislik Fakültesi Ortalaması / Faculty of Engineering Average

İzinler Hariç (excluding leave of absence) : 8.72 / İzinler Dahil (including leave of absence) : 8.77

İKTİSADİ VE İDARİ BİLİMLER FAKÜLTESİ

Faculty of Economics and Administrative Sciences

1- EKONOMİ

Economics

Yeni Kayıt / New Enrollment: 103 (07/08)

Mezun / Graduate: 109

Bölüm Ortalaması / Department Average

İzinler Hariç (excluding leave of absence) : 8.39 / İzinler Dahil (including leave of absence) : 8.39

2- İŞLETME

Business Administration

Yeni Kayıt / New Enrollment: 105 (07/08)

Mezun / Graduate: 114

Bölüm Ortalaması / Department Average

İzinler Hariç (excluding leave of absence) : 8.12 / İzinler Dahil (including leave of absence) : 8.14

3- SİYASET BİLİMİ VE ULUSLAR ARASI İLİŞKİLER

Political Science & International Relations

Yeni Kayıt / New Enrollment: 89 (07/08)

Mezun / Graduate: 105

Bölüm Ortalaması / Department Average

İzinler Hariç (excluding leave of absence) : 8.53 / İzinler Dahil (including leave of absence) : 8.68

İktisadi ve İdari Bilimler Fakültesi Ortalaması / Fac. of Economics and Adm. Sci. Average

İzinler Hariç (excluding leave of absence) : 8.35 / İzinler Dahil (including leave of absence) : 8.40

**TABLO 19 (Dev./Cont.) : LİSANS VE ÖNLİSANS PROGRAMLARINDA 2006-2007
AKADEMİK YILI MEZUNLARININ DÖNEM CİNSİNDEN
ORTALAMA ÖĞRENİM SÜRELERİ**
Average Number of Semesters to Graduation for BS & BA
Students by 2006-2007 Academic Year

EĞİTİM FAKÜLTESİ

Faculty of Education

1- İNGİLİZCE ÖĞRETMENLİĞİ

Department of English Education

Yeni Kayıt / New Enrollment: 64 (07/08)

Mezun / Graduate: 62

Bölüm Ortalaması / Department Average

İzinler Hariç (excluding leave of absence) : 8.07 / İzinler Dahil (including leave of absence) : 8.07

2- FİZİK ÖĞRETMENLİĞİ

Department of Physics Education

Yeni Kayıt / New Enrollment: 30 (07/08)

Mezun / Graduate: 24

Bölüm Ortalaması / Department Average

İzinler Hariç (excluding leave of absence) : 10.14 / İzinler Dahil (including leave of absence) : 10.14

3- KİMYA ÖĞRETMENLİĞİ

Department of Chemistry Education

Yeni Kayıt / New Enrollment: 30 (07/08)

Mezun / Graduate: 22

Bölüm Ortalaması / Department Average

İzinler Hariç (excluding leave of absence) : 9.67 / İzinler Dahil (including leave of absence) : 9.67

4- MATEMATİK ÖĞRETMENLİĞİ

Department of Mathematical Education

Yeni Kayıt / New Enrollment: 31 (07/08)

Mezun / Graduate: 44

Bölüm Ortalaması / Department Average

İzinler Hariç (excluding leave of absence) : 9.34 / İzinler Dahil (including leave of absence) : 9.34

5- REHBERLİK VE PSİKOLOJİK DANIŞMANLIK

Guidance and Psychological Counseling

Yeni Kayıt / New Enrollment: 45 (07/08)

Mezun / Graduate: 46

Bölüm Ortalaması / Department Average

İzinler Hariç (excluding leave of absence) : 8.26 / İzinler Dahil (including leave of absence) : 8.26

**TABLO 19 (Dev./Cont.) : LİSANS VE ÖNLİSANS PROGRAMLARINDA 2006-2007
AKADEMİK YILI MEZUNLARININ DÖNEM CİNSİNDEN
ORTALAMA ÖĞRENİM SÜRELERİ**
Average Number of Semesters to Graduation for BS & BA
Students by 2006-2007 Academic Year

6- İLKÖĞRETİM FEN BİLGİSİ ÖĞRETMENLİĞİ

Science Education

Yeni Kayıt / New Enrollment: 31 (07/08)

Mezun / Graduate: 27

Bölüm Ortalaması / Department Average

İzinler Hariç (excluding leave of absence) : 8.83 / İzinler Dahil (including leave of absence) : 8.83

7- İLKÖĞRETİM MATEMATİK ÖĞRETMENLİĞİ

Mathematics Education

Yeni Kayıt / New Enrollment: 31 (07/08)

Mezun / Graduate: 31

Bölüm Ortalaması / Department Average

İzinler Hariç (excluding leave of absence) : 8.26 / İzinler Dahil (including leave of absence) : 8.26

8- İLKÖĞRETİM OKUL ÖNCESİ ÖĞRETMENLİĞİ

Preschool Education

Yeni Kayıt / New Enrollment: 31 (07/08)

Mezun / Graduate: 31

Bölüm Ortalaması / Department Average

İzinler Hariç (excluding leave of absence) : 8.56 / İzinler Dahil (including leave of absence) : 8.56

9- BİLGİSAYAR VE ÖĞRETİM TEKNOLOJİLERİ EĞİTİMİ

Computer Education and Educational Technology

Yeni Kayıt / New Enrollment: 33 (07/08)

Mezun / Graduate: 21

Bölüm Ortalaması / Department Average

İzinler Hariç (excluding leave of absence) : 8.44 / İzinler Dahil (including leave of absence) : 8.44

Eğitim Fakültesi Ortalaması / Faculty of Education Average

İzinler Hariç (excluding leave of absence) : 9.04 / İzinler Dahil (including leave of absence) : 9.07

**TABLO 19 (Dev./Cont.) : LİSANS VE ÖNLİSANS PROGRAMLARINDA 2006-2007
AKADEMİK YILI MEZUNLARININ DÖNEM CİNSİNDEN
ORTALAMA ÖĞRENİM SÜRELERİ**
Average Number of Semesters to Graduation for BS & BA
Students by 2006-2007 Academic Year

FEN-EDEBİYAT FAKÜLTESİ

Faculty of Arts and Sciences

1- BATI DİLLERİ VE EDEBİYATLARI

Western Language and Literature

Yeni Kayıt / New Enrollment: 33 (07/08)

Mezun / Graduate: 43

Bölüm Ortalaması / Department Average

İzinler Hariç (excluding leave of absence) : 8.97 / İzinler Dahil (including leave of absence) : 9.20

2- FİZİK

Physics

Yeni Kayıt / New Enrollment: 31 (07/08)

Mezun / Graduate: 27

Bölüm Ortalaması / Department Average

İzinler Hariç (excluding leave of absence) : 9.80 / İzinler Dahil (including leave of absence) : 9.80

3- MOLEKÜLER BİYOLOJİ VE GENETİK

Molecular Biology and Genetics

Yeni Kayıt / New Enrollment: 32 (07/08)

Mezun / Graduate: 41

Bölüm Ortalaması / Department Average

İzinler Hariç (excluding leave of absence) : 9.09 / İzinler Dahil (including leave of absence) : 9.09

4- KİMYA

Chemistry

Yeni Kayıt / New Enrollment: 30 (07/08)

Mezun / Graduate: 38

Bölüm Ortalaması / Department Average

İzinler Hariç (excluding leave of absence) : 8.89 / İzinler Dahil (including leave of absence) : 8.89

5- MATEMATİK

Mathematics

Yeni Kayıt / New Enrollment: 43 (07/08)

Mezun / Graduate: 37

Bölüm Ortalaması / Department Average

İzinler Hariç (excluding leave of absence) : 9.44 / İzinler Dahil (including leave of absence) : 9.62

**TABLO 19 (Dev./Cont.) : LİSANS VE ÖNLİSANS PROGRAMLARINDA 2006-2007
AKADEMİK YILI MEZUNLARININ DÖNEM CİNSİNDEN
ORTALAMA ÖĞRENİM SÜRELERİ**
Average Number of Semesters to Graduation for BS & BA
Students by 2006-2007 Academic Year

6- PSİKOLOJİ

Psychology

Yeni Kayıt / New Enrollment: 41 (07/08)

Mezun / Graduate: 37

Bölüm Ortalaması / Department Average

İzinler Hariç (excluding leave of absence) : 8.26 / İzinler Dahil (including leave of absence) : 8.28

7- SOSYOLOJİ

Sociology

Yeni Kayıt / New Enrollment: 40 (07/08)

Mezun / Graduate: 42

Bölüm Ortalaması / Department Average

İzinler Hariç (excluding leave of absence) : 8.35 / İzinler Dahil (including leave of absence) : 8.81

8- FELSEFE

Philosophy

Yeni Kayıt / New Enrollment: 29 (07/08)

Mezun / Graduate: 31

Bölüm Ortalaması / Department Average

İzinler Hariç (excluding leave of absence) : 8.40 / İzinler Dahil (including leave of absence) : 8.40

9- TARİH

History

Yeni Kayıt / New Enrollment: 44 (07/08)

Mezun / Graduate: 27

Bölüm Ortalaması / Department Average

İzinler Hariç (excluding leave of absence) : 9.05 / İzinler Dahil (including leave of absence) : 9.05

10- TÜRK DİLİ VE EDEBİYATI

Turkish Language and Literature

Yeni Kayıt / New Enrollment: 42 (07/08)

Mezun / Graduate: 17

Bölüm Ortalaması / Department Average

İzinler Hariç (excluding leave of absence) : 8.06 / İzinler Dahil (including leave of absence) : 8.06

**TABLO 19 (Dev./Cont.) : LİSANS VE ÖNLİSANS PROGRAMLARINDA 2006-2007
AKADEMİK YILI MEZUNLARININ DÖNEM CİNSİNDEN
ORTALAMA ÖĞRENİM SÜRELERİ**
Average Number of Semesters to Graduation for BS & BA
Students by 2006-2007 Academic Year

11- ÇEVİRİBİLİM

Department of Translation and Interpretation

Yeni Kayıt / New Enrollment: 31 (07/08)

Mezun / Graduate: 40

Bölüm Ortalaması / Department Average

İzinler Hariç (excluding leave of absence) : 8.54 / İzinler Dahil (including leave of absence) : 8.70

Fen-Edebiyat Fakültesi Ortalaması / Faculty of Arts and Sciences Average

İzinler Hariç (excluding leave of absence) : 8.80 / İzinler Dahil (including leave of absence) : 8.90

UYGULAMALI BİLİMLER YÜKSEKOKULU

The School of Applied Disciplines

1- TURİZM İŞLETMECİLİĞİ

Department of Tourism Administration

Yeni Kayıt / New Enrollment: 53 (07/08)

Mezun / Graduate: 49

Bölüm Ortalaması / Department Average

İzinler Hariç (excluding leave of absence) : 8.74 / İzinler Dahil (including leave of absence) : 8.98

2- ULUSLARARASI TİCARET

Department of International Trade

Yeni Kayıt / New Enrollment: 56 (07/08)

Mezun / Graduate: 48

Bölüm Ortalaması / Department Average

İzinler Hariç (excluding leave of absence) : 8.43 / İzinler Dahil (including leave of absence) : 8.43

3- YÖNETİM BİLİŞİM SİSTEMLERİ

Department of Management Information Systems

Yeni Kayıt / New Enrollment: 53 (07/08)

Mezun / Graduate: 63

Bölüm Ortalaması / Department Average

İzinler Hariç (excluding leave of absence) : 8.19 / İzinler Dahil (including leave of absence) : 8.34

Yüksekokul Ortalaması / High School Average

İzinler Hariç (excluding leave of absence) : 8.45 / İzinler Dahil (including leave of absence) : 8.58

**TABLO 19 (Dev./Cont.) : LİSANS VE ÖNLİSANS PROGRAMLARINDA 2006-2007
AKADEMİK YILI MEZUNLARININ DÖNEM CİNSİNDEN
ORTALAMA ÖĞRENİM SÜRELERİ**
Average Number of Semesters to Graduation for BS & BA
Students by 2006-2007 Academic Year

OTELCİLİK MESLEK YÜKSEKOKULU

Vocational School of Hotel Management

1- TURİZM İŞLETMECİLİĞİ II. ÖĞRETİM

Tourism Administration Secondary Program

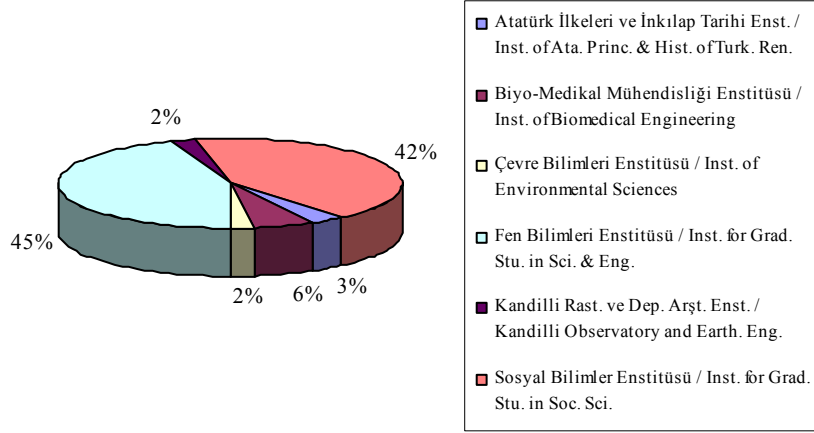
Yeni Kayıt / New Enrollment: - (07/08)

Mezun / Graduate: 38

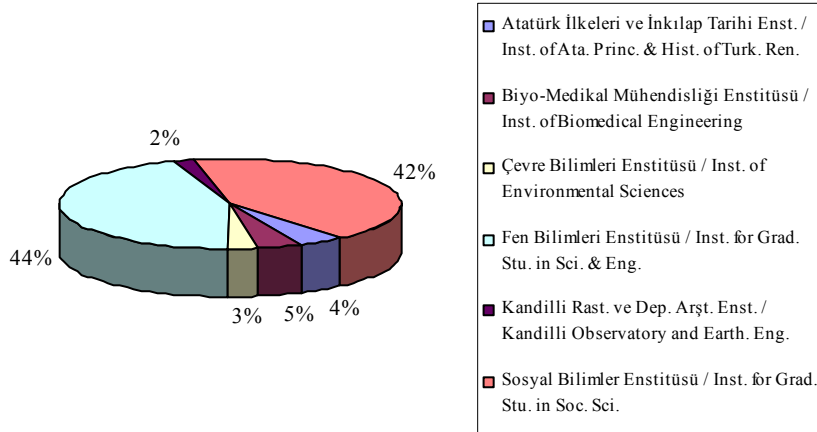
Bölüm Ortalaması / Department Average

İzinler Hariç (excluding leave of absence) : 4.59 / İzinler Dahil (including leave of absence) : 4.59

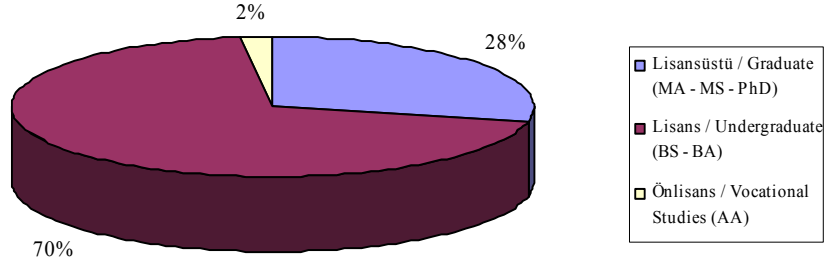
ŞEKİL 7a : 2005-2006 AKADEMİK YILI LİSANSÜSTÜ MEZUN ÖĞRENCİ SAYISININ BİRİMLER BAZINDA YÜZDE DAĞILIMI
Percentage Distribution of Graduate Students by Institutes, 2005-2006



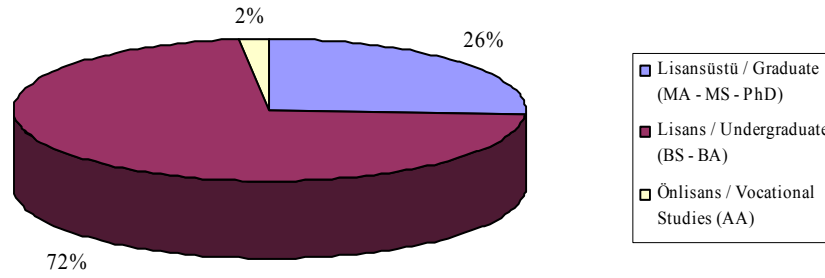
ŞEKİL 7b : 2006-2007 AKADEMİK YILI LİSANSÜSTÜ MEZUN ÖĞRENCİ SAYISININ BİRİMLER BAZINDA YÜZDE DAĞILIMI
Percentage Distribution of Graduate Students by Institutes, 2006-2007



ŞEKİL 8a : 2005-2006 AKADEMİK YILI TOPLAM MEZUN SAYISININ YÜZDE DAĞILIMI
Percentage Distribution of Degrees Awarded, 2005-2006



ŞEKİL 8b : 2006-2007 AKADEMİK YILI TOPLAM MEZUN SAYISININ YÜZDE DAĞILIMI
Percentage Distribution of Degrees Awarded, 2006-2007



TABLO 20 : YILLARA GÖRE BÖLÜM BAZINDA ÇAP MEZUNLARI
Degrees Awarded in Double-Major Programs

	1999-00	2000-01	2001-02	2002-03	2003-04	2004-05	2005-06	2006-07
Elektrik-Elektronik Mühendisliği Electrical & Electronic Engineering Fizik Physics	4	2	2	1	3	1	2	2
Elektrik-Elektronik Mühendisliği Electrical & Electronic Engineering Matematik Mathematics	-	-	-	2	-	2	1	-
Elektrik-Elektronik Mühendisliği Electrical & Electronic Engineering Bilgisayar Mühendisliği Computer Engineering	-	-	-	-	1	1	-	2
Bilgisayar Mühendisliği Computer Engineering Fizik Physics	-	-	-	1	-	-	-	-
Bilgisayar Mühendisliği Computer Engineering Matematik Mathematics	-	1	1	2	-	1	-	-
Endüstri Mühendisliği Industrial Engineering Matematik Mathematics	-	-	1	-	1	3	1	2
Kimya Mühendisliği Chemical Engineering Kimya Chemistry	-	2	-	-	-	1	-	-
Makina Mühendisliği Mechanical Engineering Matematik Mathematics	-	-	-	-	1	-	-	-
Endüstri Mühendisliği Industrial Engineering Makina Mühendisliği Mechanical Engineering	1	3	-	-	-	-	1	-
Endüstri Mühendisliği Industrial Engineering Bilgisayar Mühendisliği Computer Engineering	2	-	2	-	1	-	-	-
Endüstri Mühendisliği Industrial Engineering Kimya Mühendisliği Chemical Engineering	-	-	1	-	1	1	-	-
İnşaat Mühendisliği Civil Engineering Endüstri Mühendisliği Industrial Engineering	-	1	-	-	1	3	1	3

TABLO 20 (Dev./Cont.) : YILLARA GÖRE BÖLÜM BAZINDA ÇAP MEZUNLARI
Degrees Awarded in Double-Major Programs

	1999-00	2000-01	2001-02	2002-03	2003-04	2004-05	2005-06	2006-07
Fizik Physics Makina Mühendisliği Mechanical Engineering	-	-	-	-	-	-	-	2
Fizik Physics Matematik Mathematics	1	1	-	2	-	-	-	-
Sosyoloji Sociology Psikoloji Psychology	1	-	2	-	3	-	-	1
Moleküler Biyoloji ve Genetik Molecular Biology & Genetics Fizik Physics	1	-	-	-	-	-	-	1
Moleküler Biyoloji ve Genetik Molecular Biology & Genetics Kimya Chemistry	1	4	2	1	2	-	5	5
Batı Dilleri ve Edebiyatları Western Language & Literature Sosyoloji Sociology	1	-	-	-	-	-	-	-
Batı Dilleri ve Edebiyatları Western Language & Literature Psikoloji Psychology	1	-	-	-	-	1	1	-
Tarih History Türk Dili ve Edebiyatı Turkish Language & Literature	1	-	-	1	-	-	-	1
Tarih History Sosyoloji Sociology	3	1	-	2	1	-	4	3
Turizm İşletmeciliği Tourism Administration Uluslararası Ticaret International Trade	-	-	-	-	3	-	2	1
Uluslararası Ticaret International Trade Yönetim Bilişim Sistemleri Management Information Systems	-	-	-	-	4	3	3	2
Ekonomi Economics İşletme Business Administration	2	1	-	-	1	1	1	3

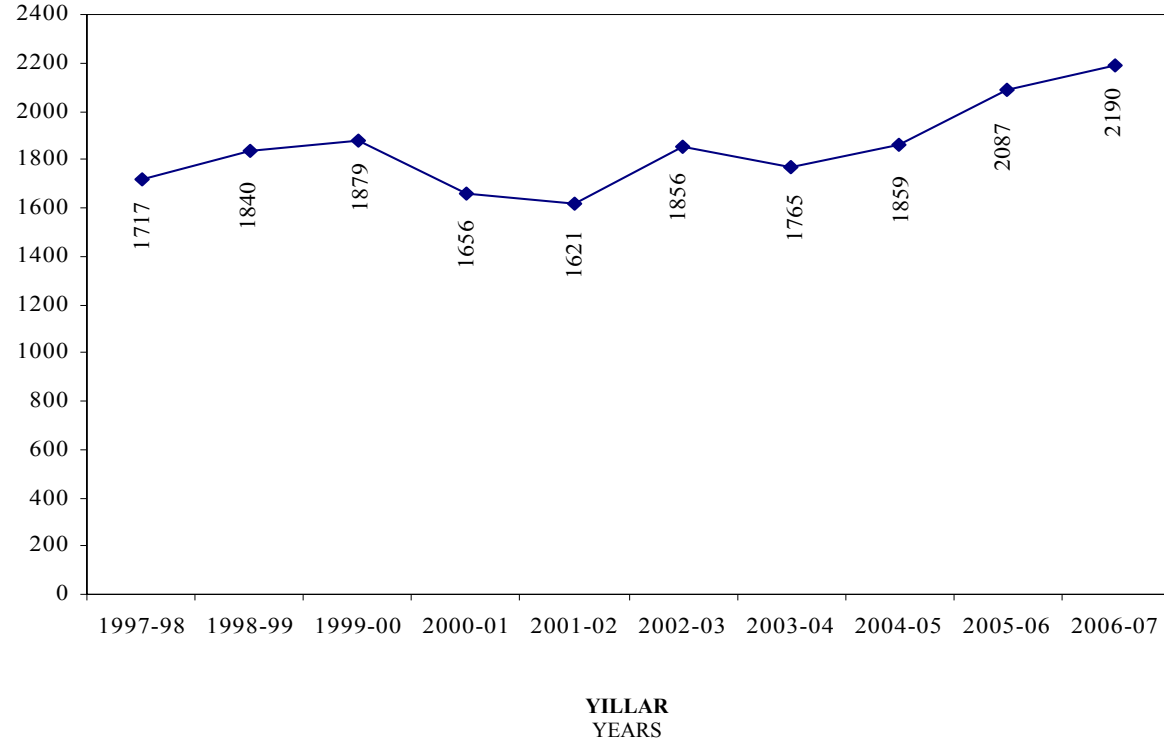
TABLO 20 (Dev./Cont.) : YILLARA GÖRE BÖLÜM BAZINDA ÇAP MEZUNLARI
Degrees Awarded in Double-Major Programs

	1999-00	2000-01	2001-02	2002-03	2003-04	2004-05	2005-06	2006-07
Siyaset Bilimi ve Uluslararası İlişk. Political Science & International Relation Ekonomi Economics	-	-	-	-	3	3	-	1
Siyaset Bilimi ve Uluslararası İlişk. Political Science & International Relation İşletme Business Administration	-	3	-	-	-	6	1	1
Siyaset Bilimi ve Uluslararası İlişk. Political Science & International Relation Tarih History	-	-	-	-	-	4	4	4
Siyaset Bilimi ve Uluslararası İlişk. Political Science & International Relation Sosyoloji Sociology	7	2	8	3	6	8	7	4
Siyaset Bilimi ve Uluslararası İlişk. Political Science & International Relation Psikoloji Psychology	-	2	-	-	-	1	2	2
Siyaset Bilimi ve Uluslararası İlişk. Political Science & International Relation Felsefe Philosophy	-	-	-	-	1	1	1	2
Rehberlik ve Psikolojik Danışmanlık Guidance and Psychological Counseling Psikoloji Psychology	-	3	2	3	-	1	3	-
Batı Dilleri ve Edebiyatları Western Language & Literature Felsefe Philosophy	-	-	-	-	-	1	-	2
Tarih History Psikoloji Psychology	-	-	-	-	-	1	-	-
Ekonomi Economics Felsefe Philosophy	-	-	-	-	-	-	-	2
Ekonomi Economics Sosyoloji Sociology	-	-	1	-	1	-	-	-
Ekonomi Economics Matematik Mathematics	-	2	-	-	3	1	5	2

TABLO 20 (Dev./Cont.) : YILLARA GÖRE BÖLÜM BAZINDA ÇAP MEZUNLARI
Degrees Awarded in Double-Major Programs

	1999-00	2000-01	2001-02	2002-03	2003-04	2004-05	2005-06	2006-07
Felsefe Philosophy Psikoloji Psychology	-	-	-	-	-	-	2	-
Felsefe Philosophy Sosyoloji Sociology	1	-	1	2	1	1	3	1
Tarih History Siyaset Bilimi ve Uluslararası İşk. Political Science & International Relation	4	1	-	1	-	-	-	-
Matematik Mathematics Felsefe Philosophy	-	1	-	-	-	-	1	-
Rehberlik ve Psikolojik Danışmanlık Guidance and Psychological Counseling Okulöncesi Öğretmenliği Pre School Education	-	-	-	-	-	4	5	6
Turizm İşletmeciliği Tourism Administration Yönetim Bilişim Sistemleri Management Information Systems	-	-	-	-	-	1	2	2
TOPLAM TOTAL	31	30	23	21	38	51	58	57

ŞEKİL 9 : YILLARA GÖRE TOPLAM MEZUN ÖĞRENCİ SAYILARI
Total Number of Degrees Awarded by Years



TABLO 21a : 2006-2007 AKADEMİK YILINDA KAYIT YAPTIRAN ÖĞRENCİLERİN BÖLÜM BAZINDA TERCİH SIRALARI
Distribution of Students Enrolled in Each Department by Order of Preference for That Department

Tercih / Pref. Order		1	2	3	4	5	6	7	8	9	10	11	12	13 ve üzeri (& above)	Toplam Total
		Bölmeler / Departments													
MÜHENDİSLİK FAKÜLTESİ FACULTY OF ENGINEERING	Bilgisayar Mühendisliği Computer Engineering	39	26	5	1	1	-	-	-	-	-	-	-	-	72
	Bilişim Sistemleri Müh. Info. Systems Engineering	-	-	-	-	-	-	-	-	-	-	-	-	-	-
	Elektrik- Elektronik Müh. Electrical and Electronic Eng.	62	-	-	-	-	-	-	-	-	-	-	-	-	62
	Endüstri Mühendisliği Industrial Engineering	53	8	1	-	-	-	-	-	-	-	-	-	-	62
	İnşaat Mühendisliği Civil Engineering	19	9	11	8	6	2	1	1	1	-	-	1	1	60
	Kimya Mühendisliği Chemical Engineering	13	15	9	6	6	3	5	-	-	2	1	1	1	62
	Makina Mühendisliği Mechanical Engineering	22	20	10	5	1	2	1	-	-	-	-	-	-	61
FEN-EDBİYAT FAKÜLTESİ FACULTY OF ARTS AND SCIENCE	Batı Dilleri ve Edebiyatları Western Language and Lit.	23	24	4	1	-	-	-	-	-	-	-	-	-	52
	Çeviribilim Translation and Int. Studies	40	1	-	-	-	-	-	-	-	-	-	-	-	41
	Felsefe Philosophy	8	4	7	12	2	3	3	1	1	-	-	-	-	39
	Fizik Physics	13	7	4	5	3	3	1	-	1	-	1	-	2	40
	Kimya Chemistry	6	9	12	6	3	2	1	2	-	-	-	-	-	41
	Matematik Mathematics	28	9	6	4	3	2	-	1	-	-	-	-	-	53
	Moleküler Biyoloji ve Gen. Molecular Biology & Genetics	13	8	2	3	1	2	1	1	-	-	-	-	-	31
	Psikoloji Psychology	33	1	2	5	-	-	-	-	-	-	-	-	-	41
	Sosyoloji Sociology	1	18	13	9	4	1	3	-	1	-	-	-	1	51
	Tarih History	24	14	4	2	2	1	-	1	-	1	-	1	-	50
	Türk Dili ve Edebiyatı Turkish Language & Literature	39	9	2	-	-	1	-	-	-	-	-	1	-	52

TABLO 21a (Dev./Cont.) : 2006-2007 AKADEMİK YILINDA KAYIT YAPTIRAN ÖĞRENCİLERİN BÖLÜM BAZINDA TERCİH SIRALARI

Distribution of Students Enrolled in Each Department by Order of Preference for That Department

Tercih / Pref. Order														13 ve üzeri (& above)	Toplam Total	
		1	2	3	4	5	6	7	8	9	10	11	12			
Bölümler / Departments																
İİBF FEAS	Ekonomi Economics	29	40	14	8	5	3	-	2	-	-	-	-	-	-	101
	İşletme Business Administration	87	9	3	1	1	-	-	-	-	-	-	-	-	-	101
	Küresel ve Uluslararası İşk. Global & International Rel.	-	-	-	-	-	-	-	-	-	-	-	-	-	-	-
	Siyaset Bil. ve Uluslararası İşk. Political Science & Int. Rel.	56	15	13	3	3	-	-	-	3	-	-	-	-	-	93
EĞİTİM FAKÜLTESİ FACULTY OF EDUCATION	Bilgisayar ve Öğr. Tek. Eğt. Comp. Ed. & Edu. Sci.	31	-	-	-	-	-	-	-	-	-	-	-	-	-	31
	İlköğretim Fen Bilgisi Öğrt. Sci. Edu. in Primary Edu.	3	3	3	7	2	3	3	1	-	1	2	1	2	31	
	İlköğretim Matematik Öğrt. Math. Edu. in Primary Edu.	6	13	2	5	-	-	-	-	-	-	1	1	2	30	
	İngilizce Öğretmenliği English Language Education	62	-	-	-	-	-	-	-	-	-	-	-	-	62	
	Okul Öncesi Öğretmenliği Preschol Education	24	1	3	-	2	-	-	-	-	-	-	1	-	31	
	Ortaöğretim Fizik Öğrt. Teaching Physics in Secondary Edu.	10	3	4	3	-	-	-	2	-	2	1	1	4	30	
	Ortaöğretim Kimya Öğrt. Teaching Chem. in Secondary Edu.	11	2	4	1	4	1	1	-	-	-	1	-	2	27	
	Ortaöğretim Mat. Öğrt. Teaching Mat. in Secondary Edu.	20	4	1	3	-	1	-	-	-	-	1	-	-	30	
	Rehberlik ve Psikolojik Dan. Guidance & Psychological Coun.	20	5	7	3	3	-	1	2	-	-	-	-	-	41	
LIBYO SCH. OF APPL. DISC.	Turizm İşletmeciliği Tourism Administration	35	3	3	1	3	1	1	1	-	-	-	-	1	49	
	Uluslararası Ticaret International Trade	40	5	2	2	1	1	-	-	-	-	-	-	-	51	
	Yönetim Bilişim Sistemleri Management Information Syst.	40	8	1	-	-	-	-	-	-	-	-	-	-	49	
OWV VOC. SCH. OF HOTEL MANAGEMENT	Turizm İşletmeciliği (II. Öğ.) Tourism Administration Sec.Prog.	36	2	-	-	-	-	-	-	1	-	-	-	1	40	

TABLO 21b : 2007-2008 AKADEMİK YILINDA KAYIT YAPTIRAN ÖĞRENCİLERİN BÖLÜM BAZINDA TERCİH SIRALARI
Distribution of Students Enrolled in Each Department by Order of Preference for That Department

Tercih / Pref. Order		1	2	3	4	5	6	7	8	9	10	11	12	13 ve üzeri (& above)	Toplam Total
		Bölmeler / Departments													
MÜHENDİSLİK FAKÜLTESİ FACULTY OF ENGINEERING	Bilgisayar Mühendisliği Computer Engineering	29	17	3	2	1	-	-	-	-	-	-	-	-	52
	Elektrik- Elektronik Müh. Electrical and Electronic Eng.	45	6	1	-	-	-	-	-	-	-	-	-	-	52
	Endüstri Mühendisliği Industrial Engineering	47	5	-	-	-	-	-	-	-	-	-	-	-	52
	İnşaat Mühendisliği Civil Engineering	13	15	8	3	5	3	2	1	1	-	-	1	-	52
	Kimya Mühendisliği Chemical Engineering	7	14	8	11	4	3	2	1	-	-	1	-	1	52
	Makina Mühendisliği Mechanical Engineering	8	15	15	7	2	1	1	1	1	-	1	-	-	52
FEN-EDEBİYAT FAKÜLTESİ FACULTY OF ARTS AND SCIENCE	Batı Dilleri ve Edebiyatları Western Language and Lit.	11	18	2	-	-	-	-	-	-	-	-	-	-	31
	Çeviribilim Translation and Int. Studies	39	2	-	-	-	-	-	-	-	-	-	-	-	41
	Felsefe Philosophy	7	6	6	5	3	1	1	-	-	1	-	-	1	31
	Fizik Physics	6	3	1	3	5	2	-	1	2	1	1	-	6	31
	Kimya Chemistry	2	5	7	5	1	1	1	1	1	-	-	1	6	31
	Matematik Mathematics	13	15	2	1	2	1	2	-	1	2	1	-	-	41
	Moleküler Biyoloji ve Gen. Molecular Biology & Genetics	11	6	2	3	3	1	2	1	1	1	-	-	-	31
	Psikoloji Psychology	30	6	3	1	-	-	-	1	-	-	-	-	-	41
	Sosyoloji Sociology	4	11	13	6	5	2	-	-	-	-	-	-	-	41
	Tarih History	22	14	3	2	-	-	-	-	-	-	-	-	-	41
	Türk Dili ve Edebiyatı Turkish Language & Literature	35	3	1	-	-	-	-	-	-	-	-	2	-	41

TABLO 22a : 2006 YILI ÖSS SONUCUNDA PUAN TÜRLERİNE GÖRE İLK 100 DERECEYİ ALAN ÖĞRENCİLERİN YERLEŞTİRİLDİKLERİ ÜNİVERSİTELERE GÖRE DAĞILIMI
Placement of Students Ranked 100th or Above in Various Subject Areas of the University Entrance Exam, 2006

ÜNİVERSİTE University	Sayısal Quantitative	Eşit Ağırlıklı Equal Weight	Sözel Verbal	Yabancı Dil Language
Boğaziçi Üniversitesi Boğaziçi University	34	35	23	74
Bilkent Üniversitesi Bilkent University	23	20	5	6
Orta Doğu Tek. Üniv. Mid. East Tech. Univ	15	2	2	5
Hacettepe Üniversitesi Hacettepe University	21	5	1	2
Sabancı Üniversitesi Sabancı University	-	7	1	-
İstanbul Üniversitesi İstanbul University	1	2	1	-
Fatih Üniversitesi Fatih University	1	-	2	1
Koç Üniversitesi Koç University	2	10	3	-
Ankara Üniversitesi Ankara University	-	2	6	-
Dokuz Eylül Üniversitesi Dokuz Eylül University	-	-	6	1
Galatasaray Üniversitesi Galatasaray University	-	10	4	-
Gazi Üniversitesi Gazi University	-	-	11	1
TOBB Ekonomi ve Ticaret Üniv. TOBB Economics and Technology Univ.	-	1	10	-
Diğer Others	3	7	24	10

TABLO 22b : 2006 YILI ÖSS SONUCUNDA PUAN TÜRLERİNE GÖRE İLK 500 DERECEYİ ALAN ÖĞRENCİLERİN YERLEŞTİRİLDİKLERİ ÜNİVERSİTELERE GÖRE DAĞILIMI
 Placement of Students Ranked 500th or Above in Various Subject Areas of the University Entrance Exam, 2006

ÜNİVERSİTE University	Sayısal Quantitative	Eşit Ağırlıklı Equal Weight	Sözel Verbal
Boğaziçi Üniversitesi Boğaziçi University	149	218	74
Bilkent Üniversitesi Bilkent University	69	68	11
Orta Doğu Tek. Üniv. Mid. East Tech. Univ	81	22	4
Hacettepe Üniversitesi Hacettepe University	132	9	9
Sabancı Üniversitesi Sabancı University	16	13	2
İstanbul Üniversitesi İstanbul University	8	11	25
GATA	2	-	-
Fatih Üniversitesi Fatih University	2	-	8
Koç Üniversitesi Koç University	12	39	3
İstanbul Teknik Üniversitesi İstanbul Technical University	3	-	-
Ankara Üniversitesi Ankara University	-	38	19
Gazi Üniversitesi Gazi University	-	1	68
TOBB Ekonomi ve Ticaret Üniv. TOBB Economics and Technology Univ.	5	17	14
Dokuz Eylül Üniversitesi Dokuz Eylül University	-	1	31
Galatasaray Üniversitesi Galatasaray University	-	29	17
Diğer Others	21	29	211

TABLO 22c : 2007 YILI ÖSS SONUCUNDA PUAN TÜRLERİNE GÖRE İLK 100 DERECEYİ ALAN ÖĞRENCİLERİN YERLEŞTİRİLDİKLERİ ÜNİVERSİTELERE GÖRE DAĞILIMI
Placement of Students Ranked 100th or Above in Various Subject Areas of the University Entrance Exam, 2007

ÜNİVERSİTE University	Sayısal-1 Quantitative	Sayısal-2 Quantitative	Eşit Ağırlıklı-1 Equal Weight	Eşit Ağırlıklı-2 Equal Weight	Sözel-2 Verbal	Yabancı Dil Language
Boğaziçi Üniversitesi Boğaziçi University	21	24	21	29	26	79
Orta Doğu Tek. Üniv. Mid. East Tech. Univ.	11	19	14	2	2	5
Bilkent Üniversitesi Bilkent University	18	20	17	14	10	10
Hacettepe Üniversitesi Hacettepe University	29	30	26	3	-	-
Sabancı Üniversitesi Sabancı University	4	3	4	10	1	-
Dokuz Eylül Üniv. Dokuz Eylül University	-	-	-	-	1	-
İstanbul Teknik Üniv. İstanbul Tech. Univ.	1	-	1	-	-	-
Fatih Üniversitesi Fatih University	-	-	-	-	2	2
Ankara Üniversitesi Ankara University	4	-	3	1	9	-
Koç Üniversitesi Koç University	-	-	-	15	6	-
TOBB Ekon. ve Tek. Üniv. TOBB Econ. and Tech.Univ.	1	-	1	1	12	-
İstanbul Üniversitesi İstanbul University	9	4	9	3	2	2
Gazi Üniversitesi Gazi University	-	-	-	-	9	-
Galatasaray Üniversitesi Galatasaray University	-	-	1	21	12	-
Yeditepe Üniversitesi Yeditepe University	-	-	-	-	1	1

TABLO 22d : 2007 YILI ÖSS SONUCUNDA PUAN TÜRLERİNE GÖRE İLK 200 DERECEYİ ALAN ÖĞRENCİLERİN YERLEŞTİRİLDİKLERİ ÜNİVERSİTELERE GÖRE DAĞILIMI
Placement of Students Ranked 200th or Above in Various Subject Areas of the University Entrance Exam, 2007

ÜNİVERSİTE University	Sayısal-2 Quantitative	Eşit Ağırlıklı-2 Equal Weight	Sözel-2 Verbal
Boğaziçi Üniversitesi Boğaziçi University	48	71	50
Orta Doğu Tek. Üniv. Mid. East Tech. Univ.	31	5	3
Bilkent Üniversitesi Bilkent University	40	32	12
Hacettepe Üniversitesi Hacettepe University	60	5	-
Sabancı Üniversitesi Sabancı University	11	16	1
Dokuz Eylül Üniv. Dokuz Eylül University	-	-	9
İstanbul Teknik Üniv. İstanbul Tech. Univ.	-	-	-
Fatih Üniversitesi Fatih University	-	-	4
Ankara Üniversitesi Ankara University	-	9	19
Koç Üniversitesi Koç University	2	21	9
TOBB Ekon. ve Tek. Üniv. TOBB Econ. and Tech.Univ.	-	3	14
İstanbul Üniversitesi İstanbul University	7	4	11
Gazi Üniversitesi Gazi University	-	-	17
Galatasaray Üniversitesi Galatasaray University	-	26	18
Yeditepe Üniversitesi Yeditepe University	-	1	3

TABLO 22e : 2007 YILI ÖSS SONUCUNDA PUAN TÜRLERİNE GÖRE İLK 500 DERECEYİ ALAN ÖĞRENCİLERİN YERLEŞTİRİLDİKLERİ ÜNİVERSİTELERE GÖRE DAĞILIMI
Placement of Students Ranked 500th or Above in Various Subject Areas of the University Entrance Exam, 2007

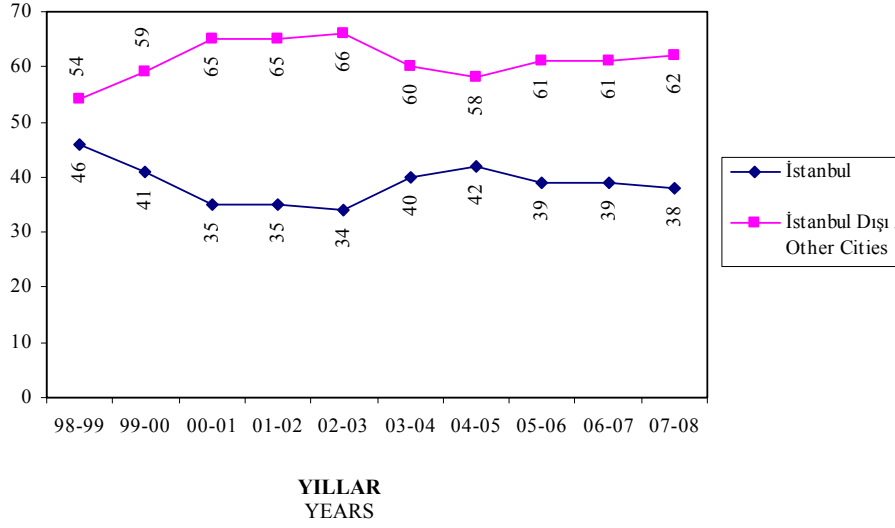
ÜNİVERSİTE University	Sayısal-2 Quantitative	Eşit Ağırlıklı-2 Equal Weight	Sözel-2 Verbal
Boğaziçi Üniversitesi Boğaziçi University	126	209	85
Orta Doğu Tek. Üniv. Mid. East Tech. Univ.	79	14	15
Bilkent Üniversitesi Bilkent University	68	67	15
Hacettepe Üniversitesi Hacettepe University	162	7	-
Sabancı Üniversitesi Sabancı University	18	21	2
Dokuz Eylül Üniv. Dokuz Eylül University	-	1	32
İstanbul Teknik Üniv. İstanbul Tech. Univ.	1	-	-
Fatih Üniversitesi Fatih University	-	1	10
Ankara Üniversitesi Ankara University	-	51	26
Koç Üniversitesi Koç University	9	41	12
TOBB Ekon. ve Tek. Üniv. TOBB Econ. and Tech.Univ.	4	17	17
İstanbul Üniversitesi İstanbul University	25	10	27
Gazi Üniversitesi Gazi University	-	-	50
Galatasaray Üniversitesi Galatasaray University	-	31	35
Yeditepe Üniversitesi Yeditepe University	-	9	8

TABLO 23a : ÖSS SONUÇLARINA GÖRE KAYIT YAPTIRAN ÖĞRENCİLERİN MEZUN OLDUKLARI LİSELERİN BULUNDUĞU İLLERE GÖRE DAĞILIMI (2007-2008)
Distribution of Newly Enrolled Students by Location of the High Schools From Which They Graduated, (2007-2008)

İstanbul	561	Çanakkale	12	Aksaray	3
İzmir	97	Elazığ	12	Giresun	3
Bursa	76	Yozgat	11	Gümüşhane	3
Ankara	48	Erzurum	10	Karaman	3
Balıkesir	43	Kastamonu	10	Uşak	3
İçel-Mersin	36	Açıköğretim Lisesi	10	Afyon	2
Kocaeli	32	Bilecik	9	Erzincan	2
Manisa	28	Düzce	9	Kilis	2
Adana	26	Kahramanmaraş	9	Mardin	2
Antalya	25	Malatya	9	Kıbrıs	2
Aydın	25	Diyarbakır	8	Ağrı	1
Konya	22	Muğla	8	Ardahan	1
Eskişehir	21	Osmaniye	8	Artvin	1
Tekirdağ	20	Burdur	7	Batman	1
Kayseri	19	Sinop	7	Bitlis	1
Denizli	18	Tokat	7	Bolu	1
Hatay	16	Yalova	7	Hakkari	1
Kütahya	16	Rize	6	Karabük	1
Sakarya	16	Sivas	6	Kırşehir	1
Edirne	15	Kırıkkale	5	Muş	1
Isparta	15	Niğde	5	Nevşehir	1
Kırklareli	15	Van	5	Siirt	1
Zonguldak	15	Amasya	4		
Gaziantep	13	Bartın	4		
Samsun	13	Çorum	4		
Trabzon	13	Ordu	4		

TABLO 23b : YILLAR İTİBARIYLA YENİ KAYIT YAPTIRAN ÖĞRENCİ ORANLARI
Origin of New Enrollments by Years

Yıllar Years	İstanbul	İstanbul Dışı Other Cities
1998-99	% 46	% 54
1999-00	% 41	% 59
2000-01	% 35	% 65
2001-02	% 35	% 65
2002-03	% 34	% 66
2003-04	% 40	% 60
2004-05	% 42	% 58
2005-06	% 39	% 61
2006-07	% 39	% 61
2007-08	% 38	% 62



TABLO 24 : YABANCI UYUKLU ÖĞRENCİLERİN KITALARA VE GELDİKLERİ ÜLKELERE GÖRE DAĞILIMI
Foreign Students by Continent and Country of Origin

Kıtalar Continents	2002-03	2003-04	2004-05	2005-06	2006-07	2007-08
Asya Asia	334 %59	323 %57	327 %56	312 %58	258 %53	205 %51
Avrupa Europe	223 %39	224 %39	237 %40	217 %40	213 %43	184 %46
Afrika Africa	4 %1	8 %1	5 %1	3 %1	3 %1	2 %1
Amerika America	6 %1	15 %3	11 %2	1 %1	14 %3	10 %2
Avustralya Australia	-	-	1 %1	-	-	-

2007/2008 Akademik Yılı / Academic Year			
Ülke / Country	Öğr. / Stu.	Ülke / Country	Öğr. / Stu.
Azerbaycan / Azerbaijan	47	Srbistan ve Karadağ / Serbia and Montenegro	3
Yunanistan / Greece	40	Tataristan / Tataristan	3
KKTC / Northern Cyprus	36	Ürdün / Jordan	3
Bulgaristan / Bulgaria	31	Bangladeş / Bangladesh	2
İran / Iran	23	Fransa / France	2
Türkmenistan / Turkmenistan	22	Güney Kore / South Korea	2
Rusya Federasyonu / Russian Fed.	20	İngiltere ve K. İrlanda / UK & N. Ireland	2
Kırgızistan / Kyrgyzstan	19	İsrail / Israel	2
Moğolistan / Mongolia	18	Suriye / Syria	2
Arnavutluk / Albania	14	Ukrayna / Ukraine	2
Kazakistan / Kazakhstan	13	Çin / China	1
Makedonya / Macedonia	13	Finlandiya / Finland	1
Bosna-Hersek / Bosnia-Herzegovina	11	Güney Afrika / South Africa	1
ABD / USA	10	Hırvatistan / Croatia	1
Almanya / Germany	9	Hollanda / Netherlands	1
Afganistan / Afghanistan	7	Irak / Iraq	1
Tacikistan / Tajikistan	6	Kamboçya / Cambodia	1
Gürcistan / Georgia	5	Kosova / Kosovo	1
Moldovya / Moldova	5	Özbekistan / Uzbekistan	1
Yugoslavya / Yugoslavia	4	Polonya / Poland	1
Avusturya / Austria	3	Suudi Arabistan / Saudi Arabia	1
İtalya / Italy	3	Tanzanya / Tanzania	1
Pakistan / Pakistan	3	Tayland / Thailand	1
Romanya / Romania	3		

TABLO 25 : BİRİMLER BAZINDA YILLARA GÖRE YENİ KAYIT YABANCI UYRUKLU ÖĞRENCİ SAYILARI
New Foreign Students by Years

	1999-00		2000-01		2001-02		2002-03		2003-04		2004-05		2005-06		2006-07		2007-08	
	YÖS ⁽¹⁾	T ⁽²⁾	YÖS ⁽¹⁾	T ⁽²⁾	YÖS ⁽¹⁾	T ⁽²⁾	YÖS ⁽¹⁾	T ⁽²⁾	YÖS ⁽¹⁾	T ⁽²⁾	YÖS ⁽¹⁾	T ⁽²⁾	YÖS ⁽¹⁾	T ⁽²⁾	YÖS ⁽¹⁾	T ⁽²⁾	YÖS ⁽¹⁾	T ⁽²⁾
Mühendislik Fakültesi Faculty of Engineering	31	5	23	-	22	1	27	-	22	3	16	9	11	-	9	-	6	3
Fen-Edebiyat Fakültesi Faculty of Arts & Sciences	38	9	20	2	22	13	25	-	26	11	18	5	13	1	11	2	3	4
İktisadi ve İdari Bilimler Fak. Fac. of Economy & Administrative Sci.	30	4	31	-	24	14	27	-	35	16	15	-	16	1	14	-	11	1
Eğitim Fakültesi Faculty of Education	19	-	17	-	13	7	21	-	26	1	16	13	13	1	5	1	4	-
Yabancı Diller Yük. Ok. (Müt.-Ter.) School of Foreign Language (DTI)	3	-	3	-	3	1	4	-	4	1	-	-	-	-	-	-	-	-
Uygulamalı Bilimler Yüksekokulu School of Applied Disciplines	11	3	12	1	17	-	10	-	15	1	8	-	12	-	6	-	5	1
TOPLAM TOTAL	132	21	106	3	101	36	114	-	128	33	73	27	65	3	45	3	29	9

⁽¹⁾ YÖS: Yabancı Uyruklu Öğrenci Sınavı (Foreign Students Examination)

⁽²⁾ T: Transfer (Yurtiçi ve Yurtdışı Toplamı / Total of Turkish Universities & Abroad)

TABLO 26 : BİRİMLER BAZINDA YILLARA GÖRE ÜNİVERSİTE İÇİ TRANSFER YAPAN ÖĞRENCİ SAYILARI
Students Transferring Between Departments Within Boğaziçi University, By Academic Division

	1999-00		2000-01		2001-02		2002-03		2003-04		2004-05		2005-06		2006-07		2007-08	
	İç T. Gelen	İç T. Giden	İç T. Gelen	İç T. Giden	İç T. Gelen	İç T. Giden	İç T. Gelen	İç T. Giden	İç T. Gelen	İç T. Giden	İç T. Gelen	İç T. Giden	İç T. Gelen	İç T. Giden	İç T. Gelen	İç T. Giden	İç T. Gelen	İç T. Giden
	IN	OUT	IN	OUT	IN	OUT	IN	OUT	IN	OUT	IN	OUT	IN	OUT	IN	OUT	IN	OUT
Mühendislik Fakültesi Faculty of Engineering	11	8	17	9	16	9	12	6	16	8	14	8	9	4	9	4	18	6
Fen-Edebiyat Fakültesi Faculty of Arts & Sciences	15	26	13	30	12	29	19	28	18	22	14	18	7	15	7	15	28	20
İktisadi ve İdari Bilimler Fak. Fac. of Economy & Administrative Sci.	25	-	15	-	15	-	12	4	13	8	5	1	10	3	10	3	7	2
Eğitim Fakültesi Faculty of Education	3	14	3	9	3	9	3	14	4	16	10	19	10	14	10	14	9	30
Uygulamalı Bilimler Yüksekokulu School of Applied Disciplines	5	9	25	8	23	4	9	3	6	4	7	4	7	7	7	7	4	8
Meslek Yüksekokulu School of Advances Vocational Stu.	-	2	-	17	-	18	-	-	1	-	-	-	-	-	-	-	-	-
TOPLAM TOTAL	59	59	73	73	69	69	55	55	58	58	50	50	43	43	43	43	66	66

TABLO 27 : BİRİMLER BAZINDA YILLARA GÖRE ÜNİVERSİTE İLE İLİŞKİSİ KESİLEN ÖĞRENCİ SAYILARI
Number of Students Dismissed From the University, by Academic Divisions

	1999-00	2000-01	2001-02	2002-03	2003-04	2004-05	2005-06	2007-08
Mühendislik Fakültesi Faculty of Engineering	25	27	30	65	50	31	54	67
Fen-Edebiyat Fakültesi Faculty of Arts & Sciences	103	16	95	108	73	42	75	98
İktisadi ve İdari Bilimler Fak. Fac. of Economy & Administrative Science	17	2	29	28	64	20	59	31
Eğitim Fakültesi Faculty of Education	37	24	41	80	100	37	92	89
Uygulamalı Bilimler Yüksekokulu School of Applied Disciplines	1	18	6	15	22	3	13	19
Meslek Yüksekokulu School of Advances Vocational Stu.	9	-	3	9	5	1	5	6
Atatürk İlkeleri ve İnkılap Tarihi Enst. Inst. of Atatürk's & Principles Turkish Renovation	8	3	12	26	21	11	18	28
Biyo-Medikal Mühendisliği Enstitüsü Institute of Biomedical Engineering	30	2	18	26	24	9	17	17
Çevre Bilimleri Enstitüsü Institute of Environmental Science	2	5	27	28	25	3	19	16
Fen Bilimleri Enstitüsü Inst. For Grad. Stu. İn Sci. & Eng.	55	95	191	162	133	28	209	104
Sosyal Bilimler Enstitüsü Inst. For Grad. Stu. İn Soc. Sci.	50	-	175	109	131	50	99	65
Kandilli Rasathanesi ve Deprem Arştırma Enst. Kandilli Observation & Earthquake Research Inst.	3	8	11	13	6	5	9	9
Otelcilik Meslek Yüksekokulu Vocational School of Hotel Management	-	-	-	-	-	2	2	9
TOPLAM TOTAL	350	205	644	673	658	242	671	558

TABLO 28a : 2006-07 AKADEMİK YILINDA KAYITLI ÖĞRENCİLERİN YAŞ DAĞILIMI
Age Distribution of Students Enrolled in 2006-07 Academic Year

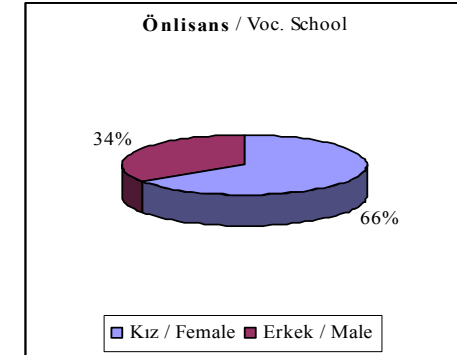
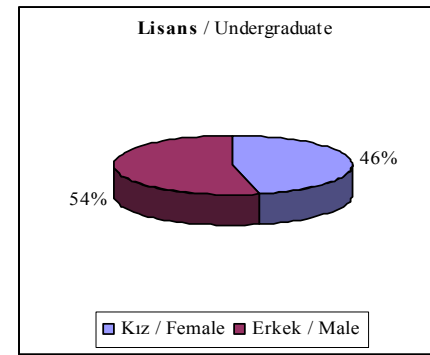
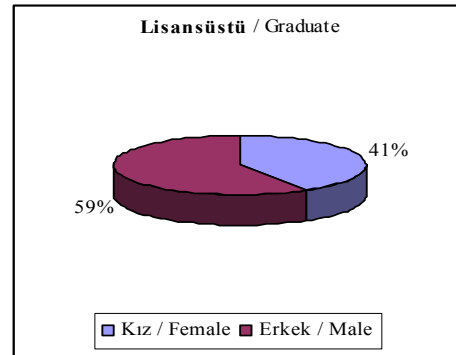
Yaş Grupları Age Groups	Önlisans Voc. Std.	Lisans Undergraduate	TOPLAM TOTAL
16 Yaşın Altı Less Than 16	-	-	-
16	1	19	20
17	2	279	281
18	25	1241	1266
19	47	1369	1416
20	16	1419	1435
21	4	1475	1479
22	1	1476	1477
23	-	966	966
24	-	269	269
25	-	61	61
26	2	11	13
27	3	-	3
28	2	-	2
29	-	2	2
30-34	1	-	1
35-39	1	-	1
40+	-	-	-
TOPLAM TOTAL	105	8587	8692

TABLO 28b : 2007-08 AKADEMİK YILINDA KAYITLI ÖĞRENCİLERİN YAŞ DAĞILIMI
Age Distribution of Students Enrolled in 2007-08 Academic Year

Yaş Grupları Age Groups	Önlisans Voc. Std.	Lisans Undergraduate	TOPLAM TOTAL
16 Yaşın Altı Less Than 16	-	-	-
16	-	8	8
17	1	237	238
18	2	1043	1045
19	21	1593	1614
20	24	1470	1494
21	-	1467	1467
22	-	1274	1274
23	1	916	917
24	-	333	333
25	-	52	52
26	-	13	13
27	-	3	3
28	-	1	1
29	-	1	1
30-34	-	2	2
35-39	-	-	-
40+	-	-	-
TOPLAM TOTAL	49	8413	8462

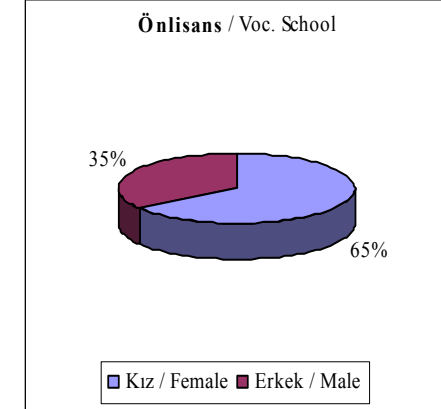
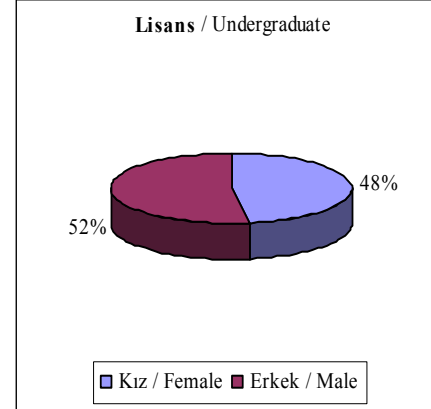
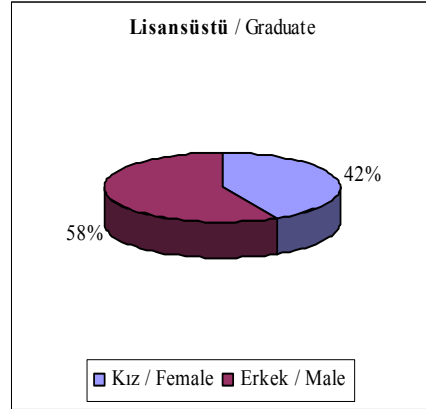
TABLO 29a : 2006-2007 AKADEMİK YILINDA TOPLAM ÖĞRENCİ SAYISININ FAKÜLTELER/ YÜKSEKOKULLAR VE ENSTİTÜLER BAZINDA CİNSİYETE GÖRE DAĞILIMI
Distribution of Students by Gender and Academic Level 2006-2007

	Kız / Female	Erkek / Male	Toplam / Total
Lisansüstü / Graduate	1048	1501	2549
Lisans / Undergraduate	3981	4606	8587
Önlisans / Voc. School	69	36	105
TOPLAM / TOTAL	5098	6143	11241



TABLO 29b : 2007-2008 AKADEMİK YILINDA TOPLAM ÖĞRENCİ SAYISININ FAKÜLTELER/ YÜKSEKOKULLAR VE ENSTİTÜLER BAZINDA CİNSİYETE GÖRE DAĞILIMI
Distribution of Students by Gender and Academic Level 2007-2008

	Kız / Female	Erkek / Male	Toplam / Total
Lisansüstü / Graduate	1082	1483	2565
Lisans / Undergraduate	4006	4407	8413
Önlisans / Voc. School	32	17	49
TOPLAM / TOTAL	5120	5907	11027



TABLO 30 : YAZ OKULU İSTATİSTİKLERİ
Summer Term Statistics

Öğrenci Sayısı Number of Students	2002	2003	2004	2005	2006	2007
BÜ Öğrencisi / BU Students	2678	2666	2713	2988	3047	3286
Özel Öğrenci / Special Students	104	155	182	209	221	265
TOPLAM / TOTAL	2782	2821	2895	3197	3268	3551
Açılan Ders Sayısı Number of Courses Offreed	198	186	202	208	240	256

Görevli Öğretim Elemanları
Academic Staff

B.Ü. Öğretim Üye ve Görevlileri	Prof. Dr. Professor	43	22	32	22	30	30
	Doç.Dr. Assoc.Prof.	14	13	13	11	18	15
	Yrd.Doç.Dr. Assist.Prof.	31	27	4	24	36	32
	Öğr. Gör. Instructor	51	32	5	2	15	10
	Okutman Lecturer	4	8	63	18	11	10
TOPLAM / TOTAL		143	102	117	77	110	97
Üniversite Dışından Öğretim Üye ve Görevlileri	Prof. Dr. Professor	7	4	1	1	17	21
	Doç.Dr. Assoc.Prof.	3	2	5	3	4	2
	Yrd.Doç.Dr. Assist.Prof.	7	5	4	5	2	6
	Öğr. Gör. Instructor	4	21	8	10	32	35
TOPLAM / TOTAL		42	32	18	19	55	64

**TABLO 31 : YILLARA GÖRE ÖĞRENCİLERE İLİŞKİN
MEDİKO-SOSYAL İSTATİSTİKLERİ**
Number of Students Receiving Medical Treatment
at the Health Clinic, by Years

Akademik Yıl Academic Year	Tedavi Edilen Öğrenci Sayısı Number of Students		Toplam Total
	Yatan Inpatient	Ayakta Outpatient	
1997-98	48	16896	16944
1998-99	84	21077	21161
1999-00	59	12149	12208
2000-01	68	13404	13472
2001-02	88	17991	18079
2002-03	75	18012	18087
2003-04	133	12512	12645
2004-05	107	14978	15085
2005-06	135	12386	12521
2006-07	117	12651	12768

ŞEKİL 10 : YILLARA GÖRE YURTTA KALAN ÖĞRENCİ SAYISI
Number of Students Residing in Dormitories by Years

